

# Pyhitys 4 km



**Lähtöpiste:**  
**Ahmaselkosentie**  
**205-209, Taivalkoski**



## Reittikuvaus

Paikotusalueelta matkaa huipulle on 2 kilometriä. Puolessa välissä kuljijaa palvelee laavu, kulku laavulle on metsäautotien pohjaa pitkin. Laavulta alkaa varsinainen nousu Pyhitysvaaran päälle. Vaaran korkeus on 422 metriä ja nousua on yhteensä kahden kilometrin matkalla 160 metriä. Polku ylös on jyrkkä ja paikoitellen pahasti kivikoinen sekä juurakkoinen.

Rankka nousu tiheässä kuusimetssä palkitaan, sillä hetki ennen

huippua, puusto katoaa ja eteen avautuu Syötteen kansallispuiston korkeimman vaaran uljas erämainen näkymä Kostojärvelle sekä Syötteen kansallispuiston Salmitunturin osalle.

Vaaran rinteiden pöytäkivet ovat merkinä saamelaisten ajoista. Tuhansia vuosia sitten on taattu parempaa pyyntionnea uhraamalla metsän ja järven antimia jumalille.

**KÄYTTÖAIKA:** Sulan maan aikaan

**KESTO:** 2-3 h

**VAATIVUUS:** Vaativa. Reitti on kivikoinen ja juurakkoinen sekä paikoitellen jyrkkä.

**LÄHTÖPAIKKA:** Ahmaselkosentie 205-209, Taivalkoski

**REITTIMERKINTÄ:**

Keltaiset maalimerkit

**VARUSTEET:**

Tukevat kengät ja kelin mukainen vaateet. Taukoevästä ja riittävästi juotavaa. WC-paperia, tulitikut ja puukko.

**TURVALLISUUS**

- Hätätilanteessa soita 112.
- Risteyskohdissa tulee varmistaa, että lähtee oikeaan suuntaan.
- Varaa riittävästi aikaa reitin kulkemiseen.
- Lisää tietoa Retkeilyn ABC:sta: [Luontoon.fi/retkeilynabc](https://www.luontoon.fi/retkeilynabc)

**SÄÄNNÖT JA OHJEET:**

- Pyöräily on sallittu vain teillä ja pyöräilyyn maastossa erikseen osoitetuilla reiteillä.
- Reiteillä ei ole jäteastioita. Ruuantähteet kuivakäymälään, muut roskat mukaan.
- Tulenteko on sallittu vain rakennetuilla tulentekopaikoilla käyttäen paikalle tuotua polttopuuta. Metsäpalovaroituksen aikana tulenteko on sallittu vain hormillisilla ja katoksellisilla tulentekopaikoilla, joita Syötteellä ovat auto-, vuokra- ja päivätyvat.
- Lemmikit ovat tervetulleita reiteille sekä tupiin. Pidäthän eläinystäväsi kytkettynä.

Kansallispuiston säännöt:

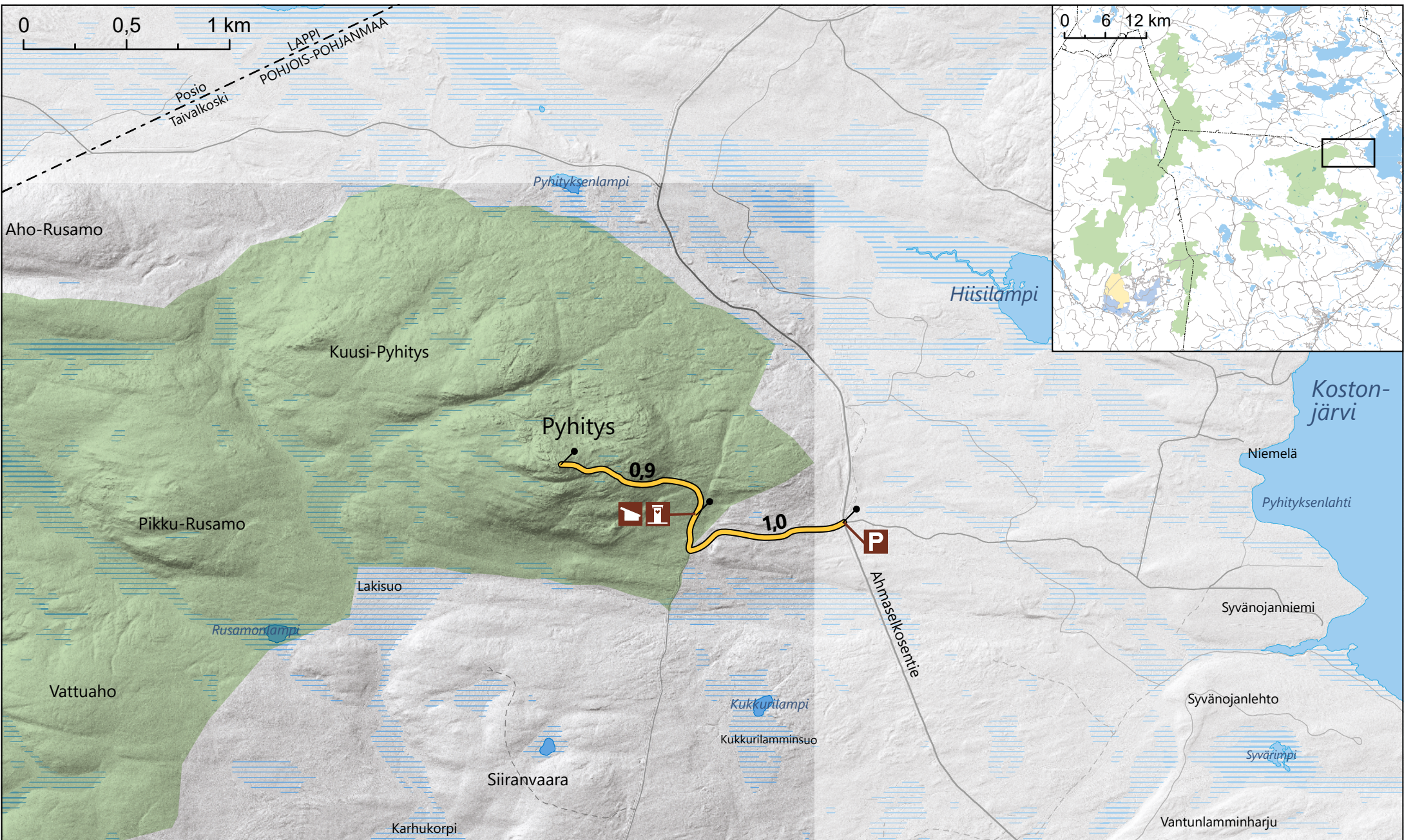
[Luontoon.fi/syote/ohjeetjasaannot](https://www.luontoon.fi/syote/ohjeetjasaannot)

METSÄHALLITUS 9/2023


KUVAT: MARI HEIKKILÄ, MIRA YLITALO









 Kansallispuisto  
Nationalpark  
National park


 Virkistysmetsä  
Rekreationsskog  
Recreational forest

 Laavu  
Skärmskydd  
Lean-to shelter

 Retkeilyreitti  
Vandringsled  
Hiking trail

 Valtion retkeilyalue  
Statens strövmråde  
National hiking area

 Pysäköinti  
Parkering  
Parking

 Kuivakäymälä  
Torrtöalett  
Dry toilet

 Välmatka  
Avstånd  
Distance

**Ylläpito/Upphåll/Maintenance:**  
Metsähallitus, Syöteen luontokeskus

**Yhteystiedot/Kontakt/Contact:**  
p. 020 6396550, syote@metsa.fi  
luontoon.fi/syote/reitit, retkikartta.fi