



Murhisalo

- Pinta-ala 65,5 km²
- Perustettu 1988
- Sijainti Kainuu, Suomussalmi



Metsähallitus, alueen hoitaja

- Metsähallitus Luontopalvelut
- puh. +358 206 39 6041
- hossa@metsa.fi
- luontoon.fi/murhisalo

Luonnonsuojelualue

Murhisalo

Murhisalo koostuu Lososuon - Saarijärven soidensuojelualueesta ja sitä ympäröivistä vanhojen metsien suojeluohjelman alueista. Eräkuulttuurin ja muinaisten kulkureittien merkit tekevät alueesta myös kulttuurihistoriallisesti arvokkaan. Alue on itäkainuulaista salomaata, laajojen soiden ja luonnontilaisien metsien mosaiikkia.

Murhisalo on luonnonarvoiltaan erittäin merkittävä. Laajojen suoalueiden ympärillä on vanhoja aarnimetsiä. Suot ovat enimmäkseen aapasoiita, mutta lettojakin on. Metsätyypit vaihtelevat kuivista männiköistä reheviin lehtomaisiin metsiin ja jokivarsien luhnametsiin. Alue myös sisältää maassamme ainutlaatuisen laajan, lähes luonnontilaisena säilyneen järviketjun valuma-alueen.

Murhisalo on poronhoitoaluetta, mutta alueella liikkuu myös metsäpeuroja. Alueen vesistöissä tavataan amerikanmajavaa. Kaikki suurpetomme on tavattu Murhisalon alueella, yleisimpiä ovat karhu ja ahma.

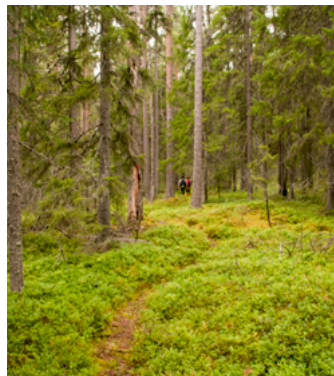
Saarijärvi on merkittävä lintujärvi ja Murhisalolla onkin runsas linnusto. Siinä korostuvat suuret vesien ja soiden linnut, kuten kaakkuri, laulujoutsen, metsähänhi ja kurki. Vanhojen metsien lintulajistoa on myös paljon.

Murhisalo on tärkeä osa Kalevalapuiston suojelualuekokonaisuutta. Murhisalon eteläpuolella sijaitsevan Kuivajärvi-Hietajärven maisema-alueen perustamistarkoituksena on ollut vienankarjalaisen kulttuuriperinnön ja maiseman sekä rakennusperinnön säilyttäminen.

Murhisalo on ollut kahden Suomen puolen vienankarjalaisen kylän, Kuivajärven ja Hietajärven, ja ympäröivän kainuulaisen asutuksen nautinta-aluetta. Metsissä on käyty erällä, vesissä on kalastettu ja jokivarsilla ovat olleet talojen heinäniityt. Tarvepuun otto on keskittynyt kylien lähelle. Murhijärven saarella sijaitsevat vanhat kalasaunat, jotka periytyvät vienalaiskylien asuttamisen ajoilta.

Vanhoista kulkureiteistä kertovat mm. vanhat pitkospuut, joissa on nyt jo vaikeasti havaittavissa olevat Ruotsin kruunun merkit. Raja on näillä kohdilla ollut muuttumatta aina Täyssinän rauhasta, vuodesta 1595 saakka.

Murhisalon alueella on 9 km huollettua polkureitistöä. Murhisalon poluilla on rauhallista retkeillä. Alueella on myös melontareitti, jonka lähtöpaikka on Alanteenjävessä Kivijärvenkosken alapuolella.



Murhisalolla on sallittua

- liikkuminen jalkaisin, hiihtäen, meloen ja veneillen
- **Huom!** Rajavyöhykkeellä liikkuminen ilman raja-vyöhykelupaa on kielletty. Vyöhyke on merkitty karttoihin ja maastoon.
- marjojen ja ruokasienien poimiminen
- avotulen teko ja leiriytyminen tulentekopaikkojen yhteydessä
- kalastus ja metsästys voimassa olevien säädösten mukaisesti

kiellettyä

- avotulen teko metsäpalo-varoituksen aikana myös tulentekopaikoilla
- roskaaminen ja rakenteiden vahingoittaminen
- luonnon ja eläinten häiritseminen ja vahingoittaminen
- moottoriajoneuvolla ajo maastossa teiden ja merkittyjen urien ulkopuolella

luontoon.fi/murhisalo/
ohjeetjasaannot

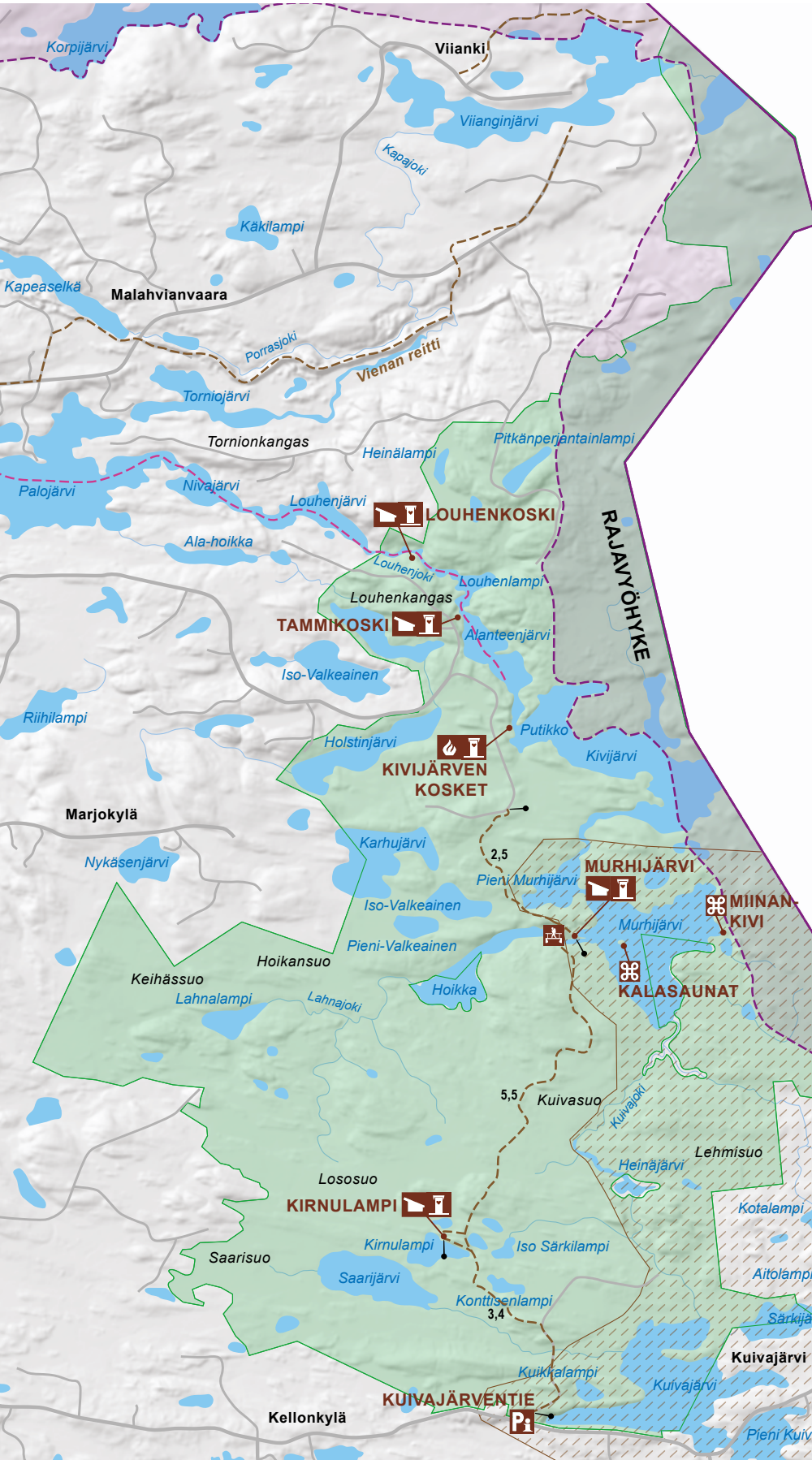
Hätänumero 112

TEKSTIT JA KUVAT
METSÄHALLITUS 10/2022



Luonnonsuojelualue

Murhisalo



Pidä huolta luonnosta!

Retkeile kestävästi ja huolehdi jätteistä. Alueella ei ole jäteastioita. Polta palavat, mikäli mahdollista. Laita eloperäiset jätteet kompostikäymälään. Tuo loput jätteet mukana pois metsästä.

Muista Retkietiketti!

Kulkuyhteydet

Tie (nro 9124) Kuivajärvelle kääntyy Saarivaaran kohdalta Kuhmo - Suomussalmi -tieltä (nro 912). Aja Kuivajärventietä noin 17,8 km. Murhisalon pysäköintialue on tien vasemmalla puolella.

Alueen pohjoispäähän pääsee Malahvianvaaran tieltä, joka sekkin kääntyy Kuhmo - Suomussalmi -tieltä (nro 912).

