



Saimaan luontokohteiden opastusviestintä- suunnitelma 2022→

Asianro MH 10459/2022



Euroopan unioni
Euroopan aluekehitysrahasto

Vipuvoimaa
EU:lta
2014–2020



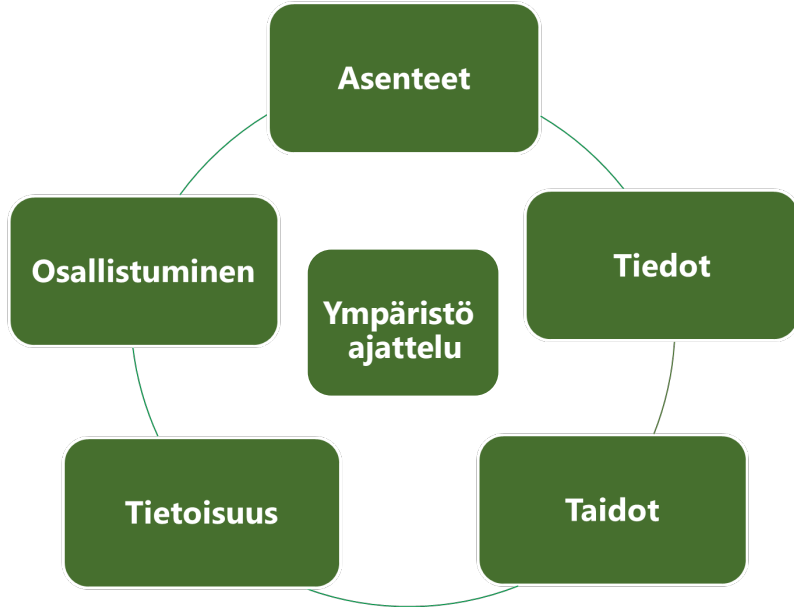
Kuvat: Saara Lavi

Sisältö

1. Johdanto sivu 3
2. Tavoitteet sivu 5
3. Pääviestit sivu 6
4. Menetelmät sivu 8
5. Tyyli sivu 12
6. Kohderyhmät sivu 13
7. Pääkohteiden viestit
Linnansaari sivu 14
Kolovesi sivu 15
Punkaharju sivu 16
8. Haasteet sivu 17
9. Liitteet sivu 18



1. Johdanto



Motivoituneet, tiedostavat ja Saimaan luonnon tuntevat ihmiset ovat paras tae norpan ja alueen monimuotoisuuden turvaamisessa.

Mitä on opastusviestintä

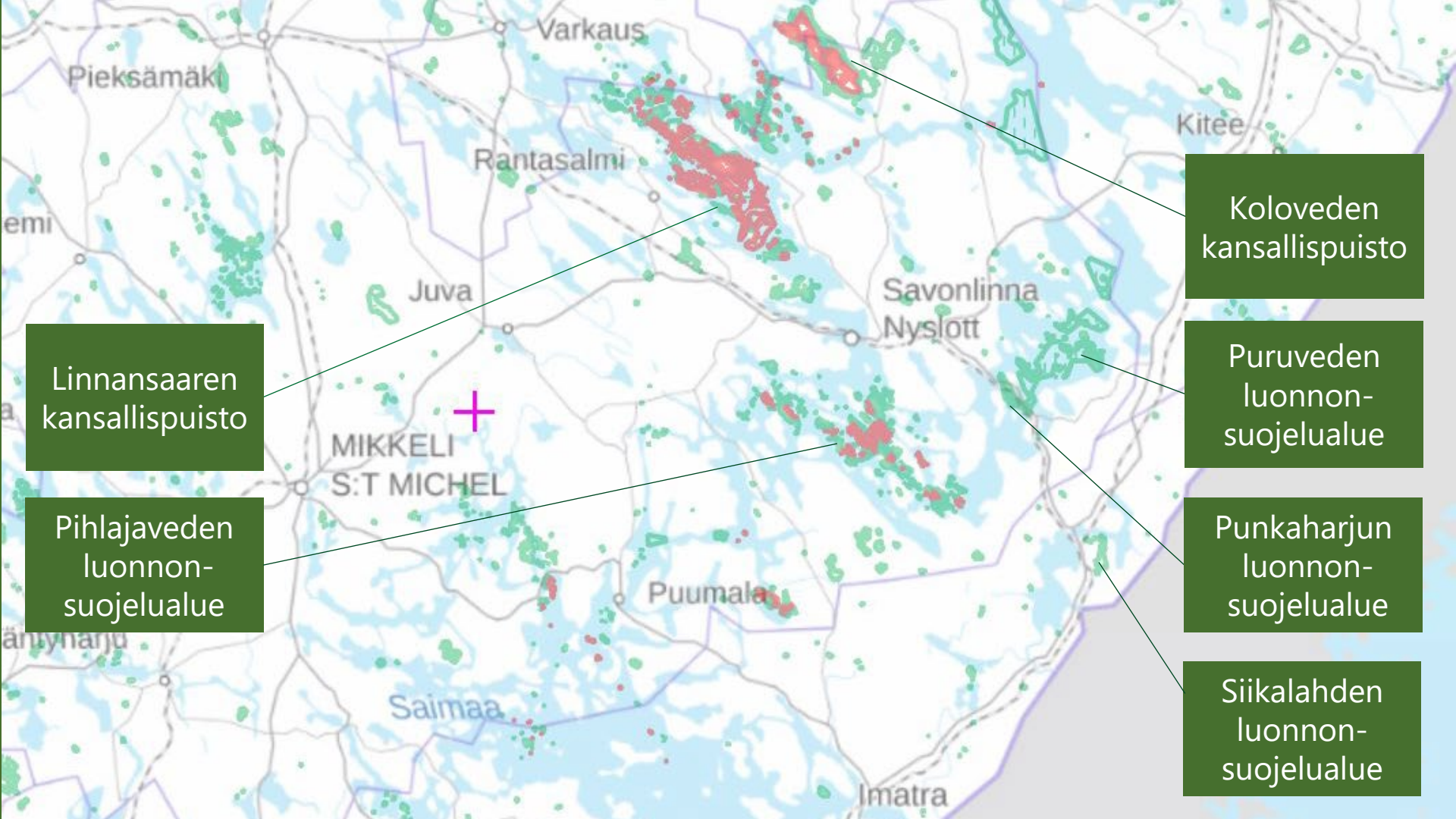
- Kaikenikäisille suunnattua viestintää, joka tavoittelee ympäristömyönteistä ajattelua ja toimintaa.
- Ohjaa kestävään ja toisia huomioonottavaan luonnossa liikkumiseen ja elämäntapaan sekä hyvinvointia lisääviin luontoelämyksiin.

Mitä aluetta suunnitelma koskee

- Ydinalue on Metsähallituksen luontopalveluiden kohteet Savonlinnan seudulla. Suunnitelma toimii myös Mikkelin seudulla sekä Saimaa Geoparkin kohteissa alueella.

Suunnitelman tarkoitus

- Toimia Metsähallituksen työkaluna Järvi-Suomen luontopalveluiden Itä-Suomen puistoalueella.
- Auttaa puhuttelemaan kohteiden kävijöitä sekä mahdollisia kävijöitä ja kannustaa ja auttaa heitä kestävässä luonnossa toimimisessa sekä alueen keskeisten ympäristöteemojen ymmärtämisessä.



Linnansaaren kansallispuisto

Pihlajaveden luonnonsuojelualue

Koloveden kansallispuisto

Puruveden luonnonsuojelualue

Punkaharjun luonnonsuojelualue

Siikalahden luonnonsuojelualue

2. Tavoitteet

- Lisää käyntikohteiden tunnettuutta ja innostaa nauttimaan luonnosta
- Ohjaa ymmärtämään kohteiden erityispiirteitä ja arvoja
- Auttaa löytämään itselle sopivan kohteen ja reitin
- Neuvoo turvallisessa ja vastuullisessa luonnossa liikkumisessa ja luonnon- ja kulttuuriperintöä kunnioittavassa elämäntavassa
- Tuottaa luonnosta saatavaa hyvinvointia sen kaikilla tasoilla
- Lisää tietämystä ja tuntemusta Saimaasta, lähiseudusta sekä luonto- ja kulttuurikohteiden hoidosta



3. Pääviestit 1/2

1. Saimaalla luonto on monimuotoista niin maalla kuin vedessäkin

Saimaa on Suomen suurin järvi. Jääkausi muokkasi siitä saaristoisen ja kallioisen labyrinttiä muistuttavan vesialueen.

Saarten pinta-ala on yli puolet Saimaan vesialueen pinta-alasta. Saarissa luonto on säilynyt manteretta monimuotoisempana, sillä ympäristön muokkaaminen ihmisen tarpeisiin on saarissa työläämpää.

Saimaan poikki kulkee lehtovyöhyke. Suurissa saarissa on harvinaisia reheviä lehtoja, joissa kasvillisuus ja eläimistö on poikkeuksellisen rikasta. Siellä elävät esimerkiksi valkoselkätikka ja uhanalaiset hyönteiset.

Saimaan pinnan alla vaihtelevat matalat lahdet ja useiden kymmenien metrien syvänteet. On virtoja, suuria selkiä ja kapeikkoja. Monimuotoisuus syntyy elinympäristöjen ja lajiston moninaisuudesta.

2. Jokainen Saimaalla kulkija voi tehdä tekoja puhtaan vesistön puolesta. Suuri Saimaakin koostuu pisaroista.

Saimaa on luonnostaan karu ja kirkasvetinen. Ihmisen toiminta samentaa ja rehevöittää sitä monin paikoin, ja siksi vesistöä pitää suojella.

Monet Saimaan uhanalaiset asukkaat, kuten saimaannorppa ja lohikalat, tarvitsevat selviytyäkseen puhdasta ja kirkasta vettä.

Älä laske mitään pesuvesiä suoraan järveen. Imeytä ne maahan riittävän kaukana rannasta.

3. Pääviestit 2/2

3. Saimaa on ennen ollut tämän seudun elämän keskus ja valtavyöly. Valtaosa saarista oli asuttuja. Se näkyy maisemassa ja luonnossa tänäkin päivänä.

Esihistoriallisesta elämästä Saimaalla kertovat kalliomaalaukset ja linnavuoret. Saaristossa on myös kaskettu metsiä, viljelty maata, kalastettu monin tavoin, paimennettu eläimiä ja käyty puusavotassa.

Entinen elämäntapa on tuottanut omanlaisensa maiseman ja lajiston. Jotta ne säilyvät, luontoa pitää hoitaa entisajan tapaan.

Entisajan asukkaat ja sattumukset elävät monissa tarinoissa ja perimätiedossa. Ne auttavat ymmärtämään alueen kulttuuria ja historiaa.

4. Saimaannorppa elää vain täällä. Norpan sopeutuminen ilmastonmuutokseen edellyttää hyvinvoivaa norppakantaa.

Saimaannorppa on norpan alalaji, joka ei elä missään muualla maailmassa. Jos se häviää Saimaalta, se häviää maapallolta.

Pesinnän onnistuminen on kaikkein tärkeintä. Siksi Saimaalla on talvisia liikkumisrajoituksia niin lihasvoimin kuin ajoneuvoilla liikkuville. Tarkista rajoitukset.

Varsinkin keskenkasvuisia norppia kuolee edelleen toistuvasti kalanpyydyksiin. Kalasta norppa-alueella vain norppaturvallisella pyydyksellä.

Norpan suojele auttaa myös monen muun lajin suojele. Niiden selviytymiseen vaikuttaa meistä moni: retkeilijä, kalastaja, veneilijä, mökkeilijä, moottorikelkkailija, meloja, koiranulkoiluttaja.

Suunnitteilla on Luontoon.fi:n ja Retkikartta.fi:n uudistus. Suunnitelma päivittyy tältä osin myöhemmin.



4. Menetelmät luontokohdevierailun vaiheissa

Tavoite: Sopivan kohteen ja sujuvan käynnin suunnittelu, oikeanlaiset ennakko-odotukset

Vierailua
ennen

- **Luontoon.fi, Kohteiden FB, Retkikartta.fi, Visit Savonlinna, Visit Punkaharju, esitteet**
- *Puskaradio, hakukone, media, matkailuyritykset, muiden somekanavat*

Tavoite: Suunnitellusti etenevä, turvallinen ja vastuullinen luontokokemus, ymmärryksen ja hyvinvoinnin lisääntyminen

Vierailun
aikana

- **Riihisaari, Koloveden ja Siikalahden luontotuvat, esitteet, maasto-opasteet, Luontoon.fi, Retkikartta.fi, kohteiden FB**
- *Puskaradio, matkailuyritykset, muut kävijät, muut käyntikohteet*

Tavoite: Muiden innostaminen, halu palata alueelle, rakentava palaute

Vierailun
jälkeen

- **Kohteiden FB, Luontoon.fi**
- *Kävijöiden some, puskaradio, muiden somekanavat*



Menetelmät ennen vierailua

- **Retkeily- ja asiakasneuvonta:** henkilökohtainen palvelu
- **Luontoon.fi:** yleiskuva, esitteiden jakelu, suunnitteluaineisto
- **Esitteet:** yleiskuva, palvelut, suunnittelukartta
- **Retkikartta.fi:** maastokartta ja palvelut
- **Google:** sijainti, ajo-ohjeet, perustiedot, vertaisarviot
- **Kansallispuistojen FB:** innostus ja kannustus, ajankohtaiset tiedotettavat, vertaiskokemukset
- **Tiedotteet:** päivitykset palveluihin ja hoitoon, parannukset, tutkimustieto
- **Some-vuosikellot,** myös yhteistyöyrittäjien kautta: kohdetuntemuksen lisääminen, vastuullinen retkeily
- **Yhteistyö alueellisten matkailutoimijoiden kanssa:** tiedon jakaminen toimialalla, yhtenäisten viestien varmistaminen, kävijäviestintä muiden toimijoiden kautta

Some-kanavat

- + tavoittavat laajasti
- + inspiroivat uusia kävijöitä
- materiaali hukkuu helposti

Luontoon.fi

- + kattava tieto yhdessä paikassa
- + kieliversiot
- tavoittaa lähinnä asiasta kiinnostuneet

Hakukonepalvelu

- + kanava tunnettu, kaikkien käyttämä
- + tiedon etsijälle helppo
- valikoidusti tietoa
- vaatii seurainta

Retkikartta.fi

- + tuo kartan kaikille
- + reitit ja palvelut yhdessä paikassa
- käytettävyys ei parasta
- ei tarjoa juuri muuta tietoa
- digikartta ei kiinnosta kaikkia

Luontokeskus/-tupa

- + tuottaa kävijälle lisäarvoa
- + asiantunteva palvelu ja materiaali
- + henkilökohtainen asiointi
- + vastaa vaikeisiin kysymyksiin
- raskas rakenne
- sitoo työvoimaa

Menetelmät vierailun aikana

- **Retkeily- ja asiakasneuvonta Riihisaassa:** henkilökohtainen palvelu
- **Riihisaaren näyttelyt ja opastukset:** fiilistely, elämykset, taustatieto
- **Koloveden ja Siikalahden luontotuvat:** fiilistely, elämykset, taustatieto
- **Luontoon.fi:** taustatietoa, ohjeet ja säännöt, ajankohtaiset tiedotettavat
- **Retkikartta.fi:** maastokartta ja palvelut
- **Kansallispuistojen FB:** innostus ja kannustus, ajankohtaiset tiedotettavat
- **Maasto-opasteet:** täsmäohjeet kohteeseen ja suojeluarvoista kertominen
- **Rangerointi ja kenttähenkilöstö:** tilannekohtainen vuorovaikutus, näkyminen
- **Erävalvonta:** neuvonta, sääntöjen noudattamisen valvonta, rikkeisiin puuttuminen
- **Digiopastukset:** elämyksellisyys, tiedon syventäminen
- **Tapahtumat ja talkoot:** osallistaminen, tiedon ja kohteiden näkyvyyden lisääminen
- **Lammaspaimenviikot:** elämyksellisyys, hyvinvointi, perinnemaisematietous
- **Matkailualan yhteistyö:** tiedon jakaminen yhteistyökumppaneille, yhtenäisten viestien varmistaminen, kävijäviestintä matkailutoimijoiden kautta

Maasto-opasteet

- + tavoittavat kävijät hyvin
- + pitkäikäiset
- tieto voi vanhentua

Esitteet

- + keskeiset asiat kootusti ja selkeästi paketoituna
- + sekä digi- että printtimahdollisuus
- painotuotteet edellyttävät jakelua
- vaativat päivittämistä

Tapahtumat, osallistaminen

- + vuorovaikutus
- + teemojen nostaminen
- + yhdessä tekeminen
- työläs, mahdollinen harvakseltaan
- osallistujien tavoittaminen ja markkinointi haastavaa

Live-opastus

- + antaa lisäarvoa
- + vuorovaikutteinen, elämyksellinen
- työläs
- lähinnä ryhmille



Menetelmät vierailun jälkeen

- **Kansallispuistojen FB:** kokemusten jakaminen, käynnin muistelu, kohteen seuraaminen
- **Tiedotteet:** päivitykset palveluihin ja luonnonhoitoon, parannukset, tutkimustieto
- **Some-vuosikellot,** myös yhteistyöyrittäjien kautta: kohdetuntemuksen lisääminen, vastuullinen retkeily, uudet kohdevinkit
- **Matkailutoimijat:** näkyvyys jälkiviestinnän ja -markkinoinnin yhteydessä

Videot

- + saavat huomiota
- + suosittu formaatti
- työläitä tehdä
- saavutettavuus haaste

Media

- + tieto kontrolloitua
- + hyvä näkyvyys
- vain isoille asioille
- sivuuttaa isoja joukkoja, kuten ulkomaalaiset ja nuoret

Digiopastukset

- + nykyaikainen lisä
- + kävijälle aktiivinen kanava
- teknisen alustan soveltuvuus ja käytettävyys
- vaatii käyttäjältä viitseliäisyyttä
- teknologian ja luontoelämyksen koettu ristiriita

Puskaradio

- + kaikkien käyttämä
- + tieto leviää nopeasti ja tehokkaasti
- + matalan kynnyksen kanava
- virheellinen sisältö leviää
- sisällön kontrollointi vaikeaa

5. Tyyli

Kysy meiltä,
jos jokin
askarruttaa

Viestin
ymmärtää
kerrasta

Yksi-
selitteiset
ohjeet

Huumori
keventää

Luonnon-
suojelu on
hauskaa

Rentoudu
ja nauti

Vastuulli-
suus on
helppoa

On kesä tai
talvi, huomioi
norppa.

Katso,
kuule ja tunne
ympäristösi.
Ota vastaan
luonnon
palauttava
vaikutus.

Vaali Saimaata,
sen luontoa ja
kulttuuriperintöä.

Liiku turvallisesti,
lisää omaa,
luonnon ja
toisten
retkeilijöiden
hyvinvointia.

Muista
retki-
etiketti.

6. Kohderyhmät

Ydinkohderyhmät

- Päiväretkeilevät kotimaan matkailijat
- Kansallispuistobongarit ja luontopolun kiertäjät
- Norppaturistit
- Ulkomaiset luontotravellerit
- Kansainväliset matkailijaryhmät
- Lapset perheineen ja ryhmissä
- Esteettömien palveluiden käyttäjät

Muut kohderyhmät

- Paikalliset ihmiset
- Vapaa-ajan asukkaat
- Veneilijät
- Kalastajat
- Luonnossa yöpyvät eräilijät
- Yhteistyöyrittäjät
- Matkailutoimijat
- Järjestöt ja koulut
- Media



7. Pääkohteiden viestit: Linnansaari

Kenelle?

- Reittiveneturistit
- Eväsretkeilijät
- Norppabongarit
- Melojat ja veneilijät
- Talviulkoilijat
- Kalastajat
- Opastettujen retkien ja risteilyjen asiakkaat
- Esteetöntä kohdetta etsivät

Mitä?

- Selkävedet avartavat maiseman, mutta voivat haastaa vesilläliikkujan.
- Norppakin viihtyy ja lisääntyy täällä, anna rauha etenkin talvisin ja keväisin.
- Tunnistatko lehdon, monimuotoisuuden keitaan?
- Tutustu Parviaisen perheeseen. Torppa, savotat ja linnavuori henkivät entisajan elämää.
- Tunnethan retkietiketin?

Miten?

- Luontoon.fi, FB
- Opasteet ja infot Oravissa ja Järvisydämessä
- Maasto-opasteet pääsaarella ja retkisatamissa
- Opastettujen retkien järjestäjät, majoituspalvelut, välinevuokraajat, Sammakkoniemen henkilökunta



7. Pääkohteiden viestit: Kolovesi

Kenelle?

- Hiljaisuuden etsijät
- Melojat
- Norppabongarit
- Ulkomaalaiset luontotravellerit
- Kalliomaalauksista ja historiasta kiinnostuneet
- Lammaspaimenet

Mitä?

- Jääkausi jätti labyrintin melontaseikkailijalle. Pysytkö kartalla?
- Maisema ja hiljaisuus hoitavat mieltä ja kehoa.
- Kuvittele, millainen oli kalliomaalauksen tekijän tavallinen päivä.
- Lampaat ja paimenet pitävät yllä perinnemaisemaa ja monimuotoisuutta.
- Tunnetan retkietiketin?

Miten?

- Luontoon.fi, FB
- Enonkosken luontotupa
- Opastetaulut parkkialueilla
- Maasto-opasteet luontopoluilla ja retkisatamissa
- Ohjelmayritykset, majoitusyritykset, välinevuokraajat
- Lammaspaimenviikot



7. Pääkohteiden viestit: Punkaharju

(Punkaharjun luonnonsuojelualue, tutkimuspuisto, Hytermä, Puruveden Natura-alue ja Petrisaari)

Kenelle?

- Monipuolisista palveluista nauttivat matkailijat.
- Päiväretkeilijät.
- Harrastajat, kuten pyöräilijät, hiihtäjät ja luistelijat.
- Veneilijät ja muut vesiretkeilijät.
- Esteettömistä retkeilypalveluista hyötyvät.

Mitä?

- Yksi tunnetuimmista kansallismaisemistamme.
- Jääkauden muovaama harjuluonto ja Saimaan kirkkaat vedet saarineen kohtaavat.
- Kuljet keskellä kulttuurihistoriaa.
- Helposti saavutettavia, ympärivuotisia luontoelämyksiä kaikille.
- Pitkät perinteet luonnonsuojelussa ja metsätutkimuksessa.

Miten?

- Maasto-opasteet (fyysiset ja sähköiset)
- luontoon.fi, retkikartta.fi, eraluvat.fi
- Luontopalvelujen valtakunnalliset somekanavat
- Retkeily- ja asiakasneuvonta sekä sisällä että maastossa: Riihisaari ja Lusto
- Matkailun yritysyhteistyö



8. Haasteet

Kuunteleminen, reagointi ja muutosten tekeminen

- Asiakaspalautteesta oppiminen
- Kohteita koskevan keskustelun seuraaminen
- Käyntimäärän ja kävijä-tyytyväisyyden hyödyntäminen
- Hyvinvointivaikutusten ja kestävyuden seurannan käyttö työkaluina
- Rakentava vuorovaikutus yhteistyökumppaneiden kanssa

Omien alueiden ja kanavien tunnettuuden lisääminen

- Omien viestintäkanavien nostaminen tiedonsaannissa ykköseksi
- Väärän tiedon nopea oikaiseminen ja ehkäisy
- Jokaisen kävijän havahduttaminen suojelualueella käyntiin
- Jokamiehen oikeuksien ja niiden rajoitusten ymmärrettäväksi tekeminen

Ajassa toimiminen ja pieniin merkkeihin tarttuminen

- Monipuolistuviin aktiviteetteihin reagointi ja ohjeistus etunojassa
- Punkaharjun kävijöiden palveleminen hyvin sosiaalisessa mediassa
- Nousevien digitaalisten kanavien seuraaminen ja olennaisten valinta
- Yleisöä kiinnostavien teemojen hyödyntäminen (esim. ilmastonmuutos ja luontokato)

9. Liitteet

- [Punkaharjun opastusviestintäsuunnitelma](#)
- [Norppaystävällisen matkailun pelisäännöt](#)
- [Kestävä matkailu suojelualueilla](#)
- [Luonto- ja ympäristökasvatus sekä ympäristötietoisuuden edistäminen Metsähallituksen Luontopalveluissa](#)
- [Kävijätutkimus, Linnansaari](#)
- [Kävijätutkimus, Kolovesi](#)
- [Kävijätutkimus, Punkaharju ja Puruvesi](#)
- [Kävijätutkimus, Pihlajavesi](#)

