



PIENI KARHUNKIERROS

Reittimerkintä:

- vihreät maalimerkit puissa sekä puiset tolpat, joissa heijastinnauha.

Reitin vaativuus:

- keskivaativa, ja paikoitellen vaativa korkeuserojen vuoksi.
- reitti sisältää paljon portaita (jyrkkä nousu Kallioportilla).

Ei talvikunnossapitoa.

- talvella reitti paikoitellen liukas.
- suositellaan liukuesteitä tai lumikenkiä

Markings:

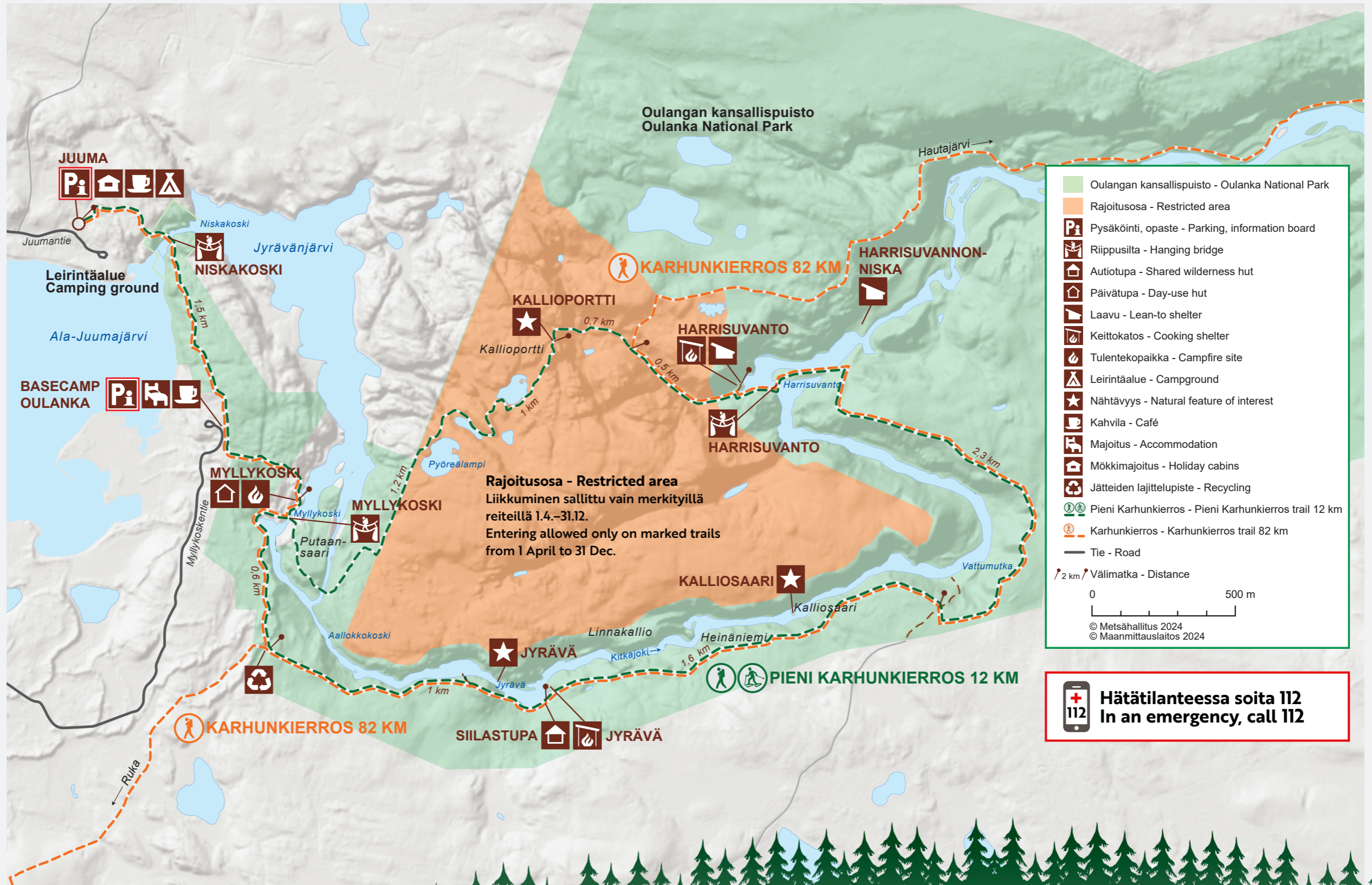
- green paint signs on trees and wooden poles with reflectors.

Category:

- intermediate and partly demanding due to altitude differences.
- there are multiple stairs along the trail (steep ascent at Kallioportti).

No winter maintenance:

- the trail can be icy during the winter.
- ice grippers or snowshoes are recommended.



Oulangan kansallispuisto - Oulanka National Park

Rajoitusosa - Restricted area

Pi Pysäköinti, opaste - Parking, information board

Riippusilta - Hanging bridge

Autiotupa - Shared wilderness hut

Päivätupa - Day-use hut

Laavu - Lean-to shelter

Keittokatos - Cooking shelter

Tulentekopaikka - Campfire site

Leirintäalue - Campground

Nähtävyys - Natural feature of interest

Kahvila - Café

Majoitus - Accommodation

Mökkimajoitus - Holiday cabins

Jätteiden lajittelupiste - Recycling

Pieni Karhunkierros - Pieni Karhunkierros trail 12 km

Karhunkierros - Karhunkierros trail 82 km

Tie - Road

2 km Välimatka - Distance

0 500 m

© Metsähallitus 2024
© Maanmittauslaitos 2024

Hätätilanteessa soita 112
In an emergency, call 112

