

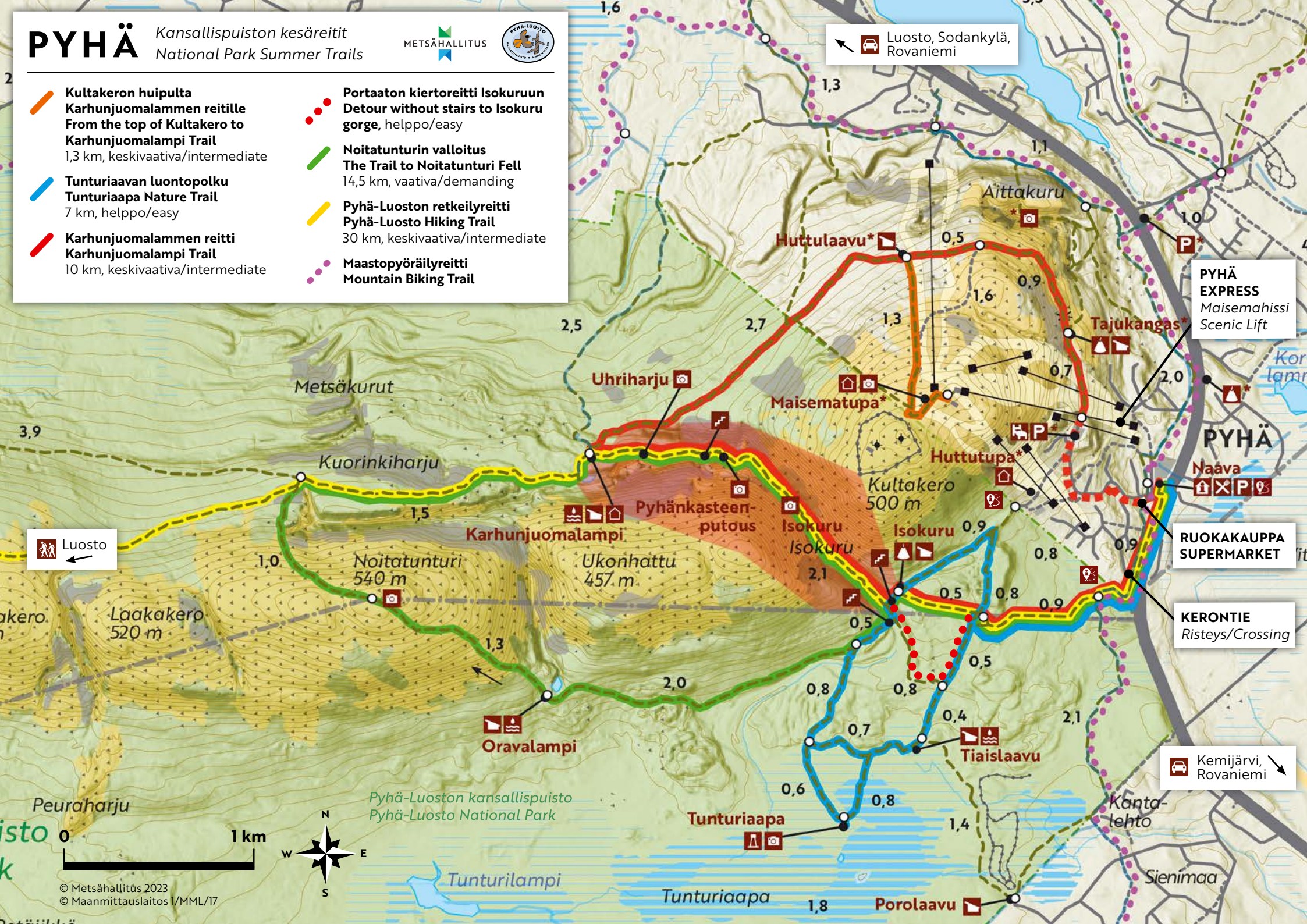
# PYHÄ

Kansallispuiston kesäreitit  
National Park Summer Trails



- Kultakeron huipulta**  
Karhunuomalammen reitille  
From the top of Kultakero to  
Karhunuomalampi Trail  
1,3 km, keskivaativa/intermediate
- Tunturiaavan luontopolku**  
Tunturiaapa Nature Trail  
7 km, helppo/easy
- Karhunuomalammen reitti**  
Karhunuomalampi Trail  
10 km, keskivaativa/intermediate

- Portaaton kiertoreitti Isokuruun**  
Detour without stairs to Isokuru  
gorge, helppo/easy
- Noitatunturin valloitus**  
The Trail to Noitatunturi Fell  
14,5 km, vaativa/demanding
- Pyhä-Luoston retkeilyreitti**  
Pyhä-Luosto Hiking Trail  
30 km, keskivaativa/intermediate
- Maastopyöräilyreitti**  
Mountain Biking Trail



Luosto, Sodankylä,  
Rovaniemi

**PYHÄ EXPRESS**  
Maisemahissi  
Scenic Lift

**Naava**  
P

**RUOKAKAUPPA**  
SUPERMARKET

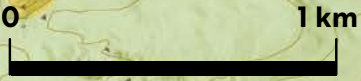
**KERONTIE**  
Risteys/Crossing

Kemijärvi,  
Rovaniemi

Luosto

Peuraharju

© Metsähallitus 2023  
© Maanmittauslaitos I/MML/17





- Kansallispuisto  
National Park
- Kesäkävelyreitti  
Summer Hiking trail
- Hiihtolatu  
Cross-country skiing trail
- Tie  
Road
- Polku  
Path
- Portaat  
Stairs
- Reittien lähtöpiste  
Trail starting point
- Kahvila  
Café
- Luontokeskus  
Visitor Centre
- Pysäköinti  
Parking
- Talousvesikaivo  
Household water well
- Luonnonvesi  
(keitettävä ennen käyttöä)  
Natural water  
(boil before use)
- Laavu  
Lean-to shelter
- Kota  
Campfire hut
- Keittokatos  
Cooking shelter
- Päivätupa  
Day-use hut
- Autiotupa  
Wilderness hut
- Vuokratupa  
Rental hut
- Lintutorni  
Birdwatching tower
- Ametistikaivos  
Amethyst mine
- Valokuvauspaikka  
Photography viewpoint
- Revontulibongauspaikka  
Northern lights viewpoint
- Lampivaaran kaivospiiri  
Lampivaara Mine District
- Etäisyys  
Distance
- Muun kuin Metsähallituksen ylläpidossa  
Maintained by other than Metsähallitus

← Sodankylä,  
Rovaniemi

0 1 km



© Metsähallitus 2023, © Maanmittauslaitos 1/MML/17

# LUOSTO

Kansallispuiston kesäreitit  
National Park Summer Trails



- Ukko-Luoston huippu**  
Summit of Ukko-Luosto Fell  
6,5 km, keskivaativa/intermediate
- Luoston vaellusluontopolku**  
Luosto Nature Hiking Trail  
17 km, vaativa/demanding
- Luosto-Yli-luosto retkeilyreitti**  
Luosto-Yli-luosto Hiking Trail  
8-12 km, vaativa/demanding
- Pyhä-Luoston retkeilyreitti**  
Pyhä-Luosto Hiking Trail  
30 km, keskivaativa/intermediate
- Rykimäkurun reitti**  
Rykimäkuru Trail  
12 km, helppo/easy
- Maastopyöräilyreitti**  
Mountain Biking Trail

Pyhä,  
Kemijärvi,  
Rovaniemi

Pyhä