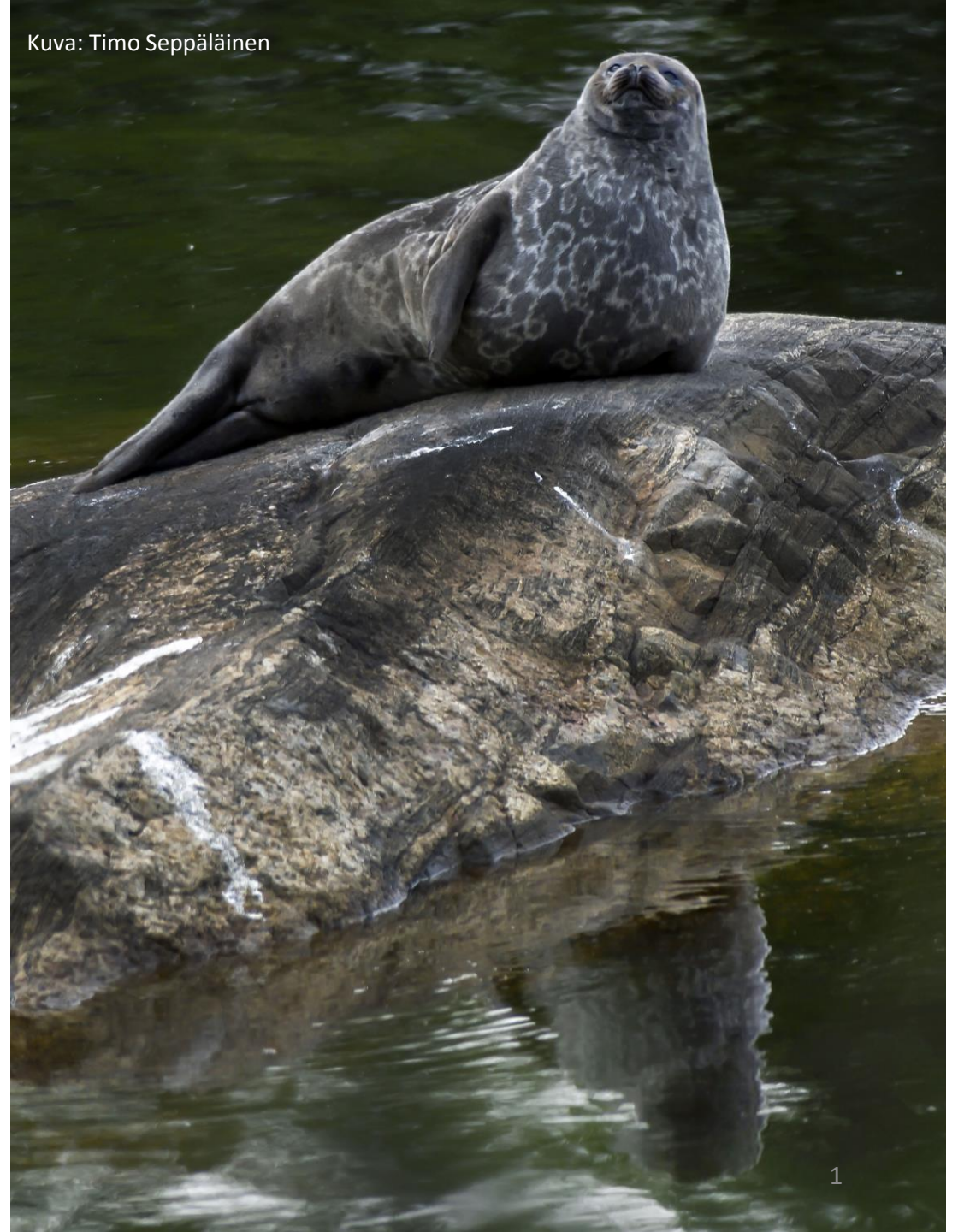
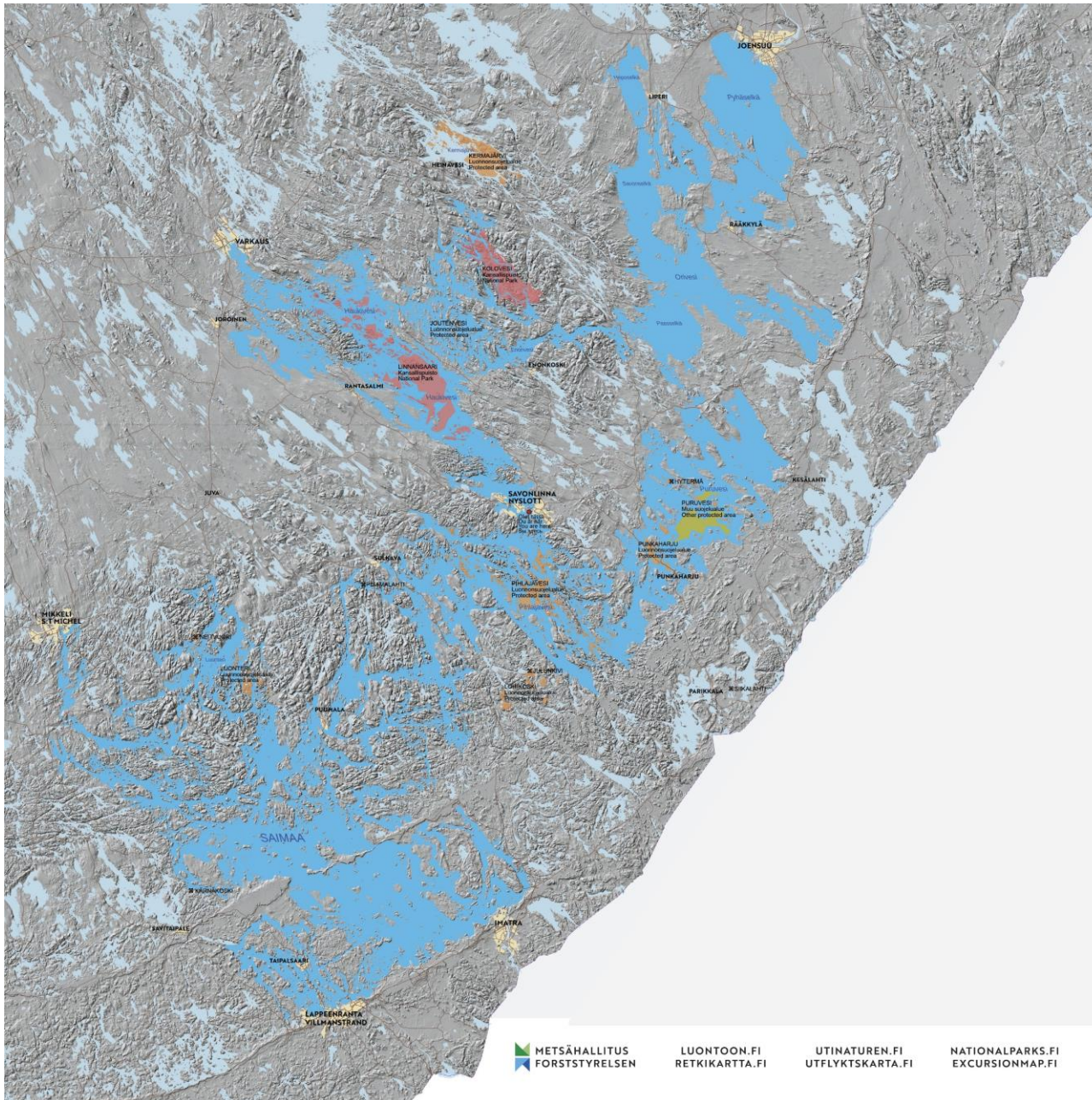


Kotini on Saimaa

- norppa Saimaan karttakuvassa





SAIMAA, KOTINI

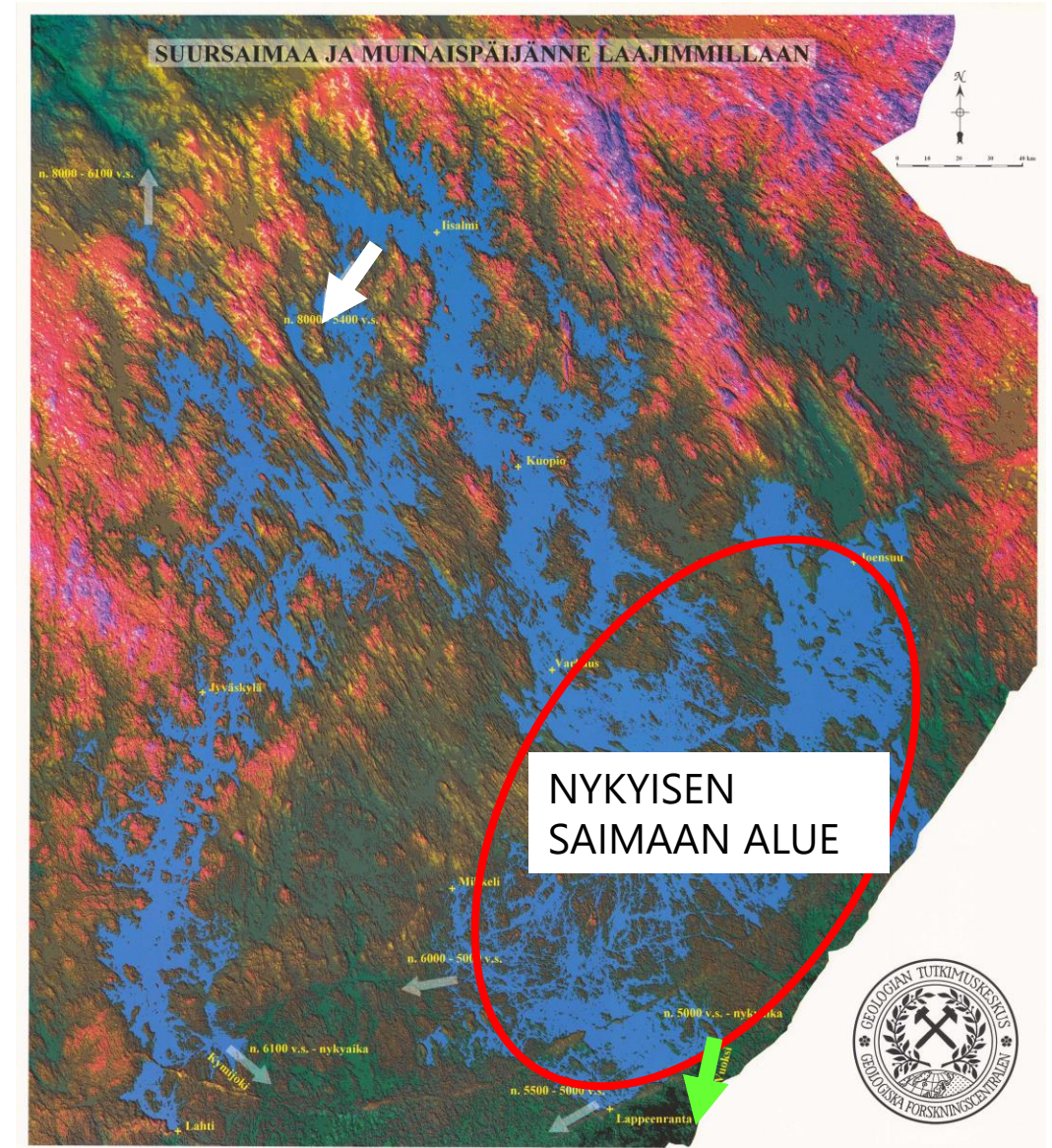
- SAIMAA on Suomen suurin ja Euroopan 4. suurin järvi
- Pinta-ala 4 400 km²
- Keskisyvyys 17 m
- Suurin syvyys n. 85 m
- Rantaviivaa 14 850 km
- Saaria 13 710 kpl

Kuva: Miina Auttila



MIKÄ IHMEEN SAIMAA...?

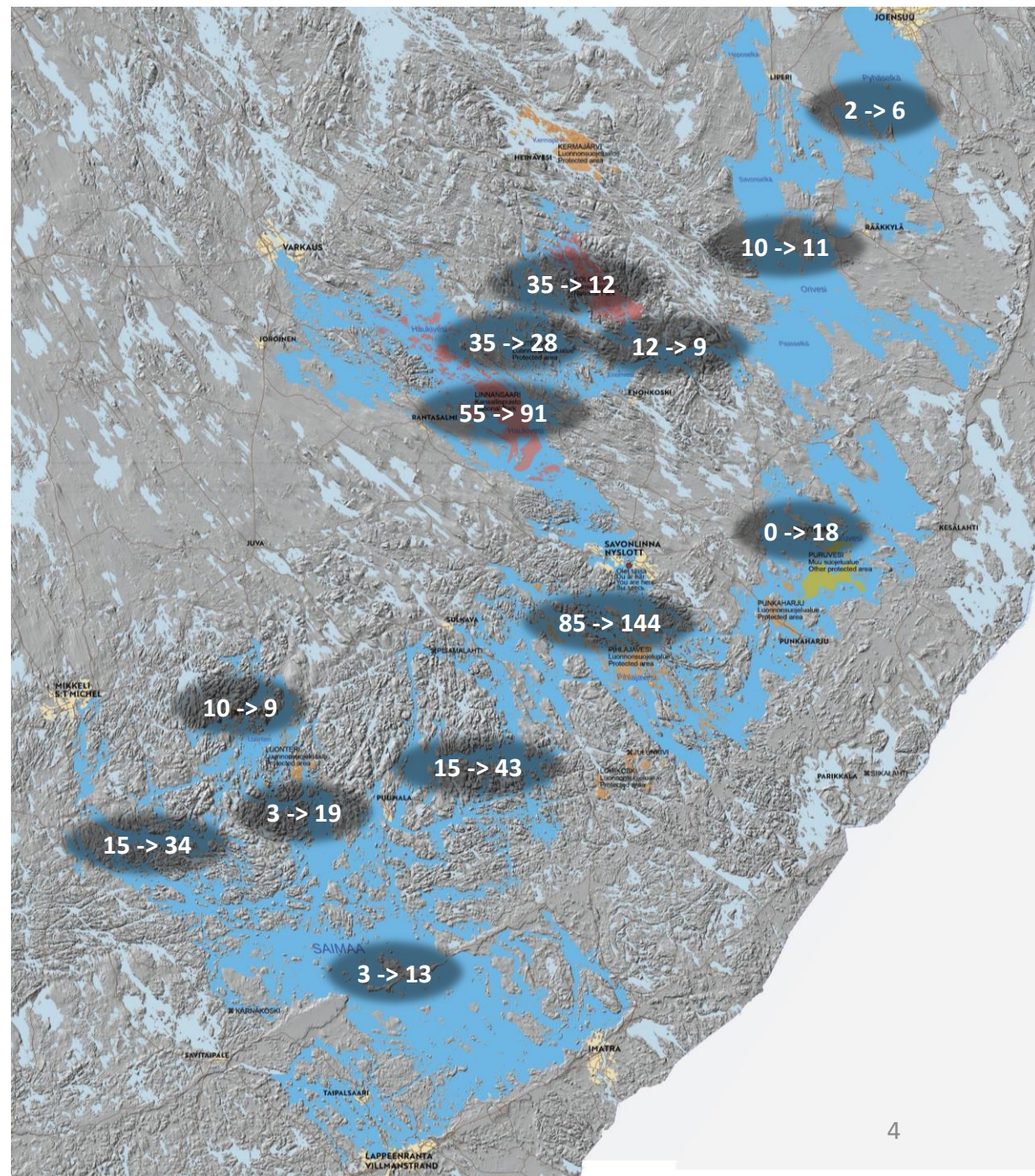
- Jääkauden muovaama labyrintti
- Muodostuu lukuisista järviaaltaista
- Ulottuu Joensuusta Lappeenrantaan ja on noin 200 km pitkä (punainen soikio).
- Tuhansia vuosia sitten Saimaalla oli aivan toiset mitat! Saimaa ja Päijänne muodostivat yhdessä lyhytikäisen suurjärven.
- Saimaan "itsenäistyessä" sen vedet laskivat aluksi Päijänteeseen (valkoinen nuoli).
- Epätasainen maankohoaminen kallisti Saimaata kohti kaakkoa ja nykyisen Saimaan lasku-uoma Vuoksi puhkesi Imatralle n. 5 800 vuotta sitten (Imatrankoski, vihreä nuoli).
- Nykyisin Saimaa laskee Laatokkaan.
- Saimaan veden laatu on pääosin erinomainen.



Kartan lähde: <https://hakku.gtk.fi/>

TALVIKANNAN ARVIOITU KOKO VESIALUEITTAIN (pohjoisesta etelään) VUOSINA 2005 JA 2022

- Pyhäselkä–Jänisselkä **2 → 6**
- Orivesi **10 → 11**
- Pyyvesi–Enonvesi **12 → 9**
- Kolovesi **35 → 12**
- Joutenvesi **35 → 28**
- Haukivesi **55 → 91**
- Pihlajavesi **85 → 144**
- Puruvesi **0 → 18**
- Tolvanselkä–Katosselkä **15 → 43**
- Luonteri **10 → 9**
- Lietvesi **3 → 19**
- Petraselkä–Yövesi **15 → 34**
(aiemmin Pajusaarenselkä–Petraselkä)
- Suur-Saimaa **3 → 13**
(aiemmin Ilkonselkä)



... JA MITEN NOIHIN LUKEMIIN ON PÄÄSTY. ELI MITEN NORPPAVÄESTÖ LASKETAAN?

- Norppapopulaatiosta arvioidaan vuosittain **talvikanta**, joka on laskentavuoden tammikuussa pesineiden norppien määrä ennen kevättalvella syntyneitä kuutteja.
- Jokavuotisella pesälaskennalla (viimeisillä jäillä) ja pesäpaikkasukelluksilla (jäiden lähdettyä) saadaan arvoitua vuosittain syntyneiden kuuttien määrä ja kannassa olevien emojen määrä.
- Norppamäärän arvioinnissa käytetään kahden vuoden aineistoja.
- Ilmaston lämpeneminen vaikeuttaa kannan seuranta – pesäpaikoille ei aina päästä.
- Saimaannorppakannan kokoarvio vuonna 2023 on 430–440 yksilöä.



Kuva: Metsähallitus / Raisa Tiilikainen

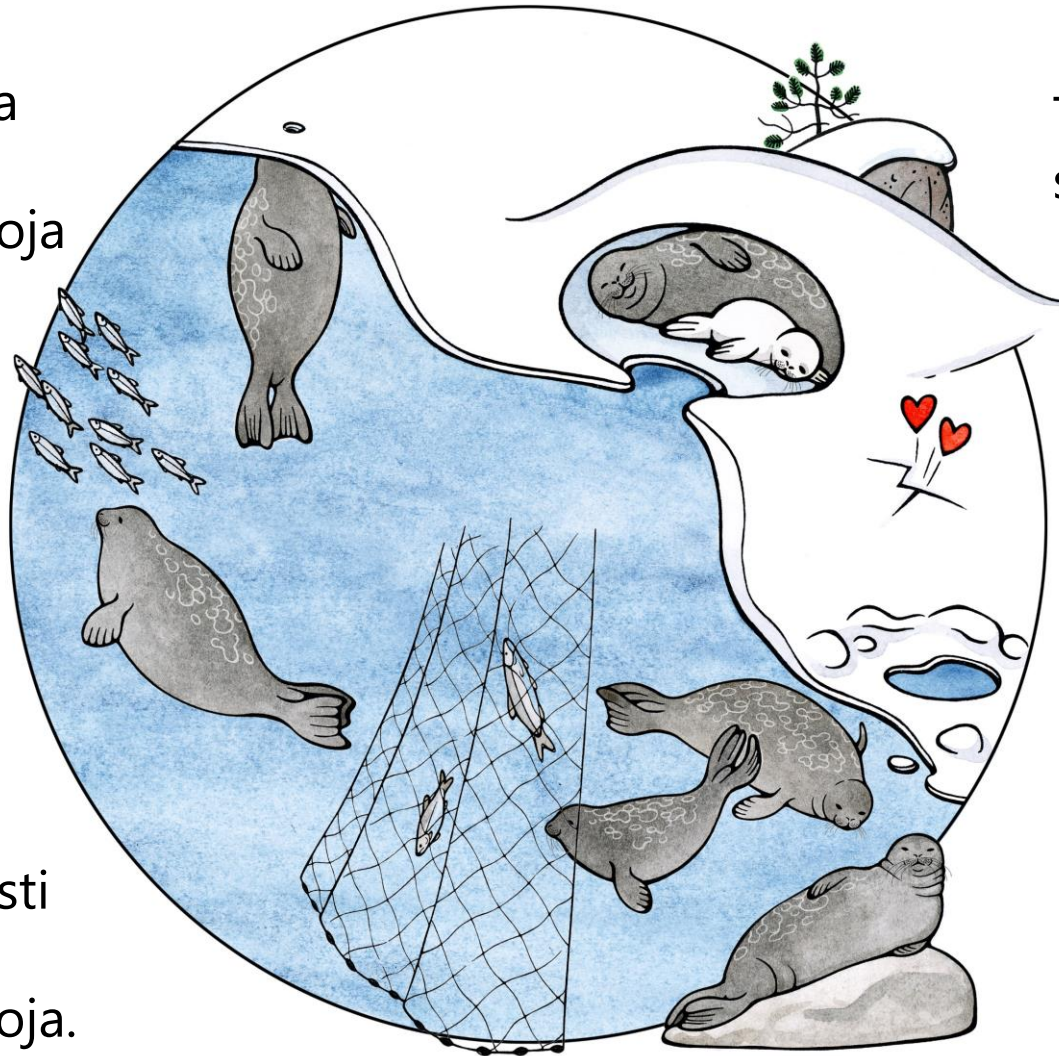


Kuva: Markku Tissarinen

NORPPA-SAIMAAN VUOSIKELLO

Syksyllä norppa vantteroituu pieniä parvikaloja kalastellen.

Kesällä erityisesti nuoret norpat kohtaavat vaaroja.



Talvinen lumipesä antaa suojaa.

Kuutti syntyy helmi-maaliskuun taitteessa.

Keväällä norpat parittelevat.

Toukokuun puolivälissä emo vieroittaa kuutin.

Kesän alussa norppa vaihtaa karvaansa rantakivillä.

ENTÄS JOS LUNTA EI OLE...?

- Arktinen eläin on riippuvainen jäädä ja lumesta. Ilmaston lämpeneminen on norpalle ongelma.
- Lumettomia ja epävakaita talvia vastaan on jo jonkin aikaa käyty apukinoksin. Isojen pesäkinosten kasaaminen olemattomasta lumimäärästä on työlästä ja apuun tarvitaan suuri joukko vapaaehtoisia.
 - Apukinokset ovat osoittautuneet tärkeäksi suojelekeinoiksi!
- Keinopesät ovat tuoreempi tuttavuus. Viime vuosina on tehty kehitystyötä ja vertailtu erilaisia malleja. Edelleen jatkuva keinopesien kehitystyö on Itä-Suomen yliopiston vastuulla.

Saimaannorppa on Saimaan alkuasukas. Mietintään ja keskusteluun: Millainen Saimaa meillä on 1 000 vuoden päästä ja kuinka saimaannorppa silloin voi...?



Kuvat: Metsähallitus / Miina Auttila

Aineiston tuottamiseen on saatu Euroopan unionin LIFE-rahoitusta. Aineiston sisältö heijastelee sen tekijöiden näkemyksiä, eikä Euroopan komissio ole vastuussa aineiston sisältämien tietojen käytöstä.

