

Napapiirin luontokansio

NAPAPIIRIN LUONTOKANSIO

ROVANIEMEN ALUEEN LUONTOKOhteita

*Eriämaan rauhaa
suon tuoksua
kurjen huutoa
maiseman lumoa
nokipannun makuksia kahveja...*



I LUONTOKANSION JOHDANTO

LUONTOKANSIO KOULUILLE, YRITTÄJILLE JA LUONTOMATKAILIJOILLE

Tämä luontokansio sisältää tietoa Metsähallituksen tarjoamista Rovaniemen alueen retkeilymahdollisuuksista. Kansion tavoitteena on lisätä oppilaitosten, yritysten ja muiden retkeilystä kiinnostuneiden tahojen tietoisuutta alueen retkeilymahdollisuuksista ja luonnosta. Kansio sisältää tietoa Metsähallituksen Rovaniemen alueen retkeilykohteista, niiden luonnosta ja kulttuurista. Mukana on hyödyllistä yleistietoa Suomen luonnon suojelusta ja suojelualueista sekä ympäristöstävällisestä retkeilystä. Retkivinkkien ja reittiselostusten toivotaan toimivan innoituksen lähteenä ja apuna retkien suunnittelussa.

Kansio sopii koulujen ja oppilaitosten luonto-opetuksen ja luontoretkipäivien suunnittelun tueksi. Kansio sisältää tuhdin tietopaketin lisäksi eri aihepiireihin liittyviä oppimistehtäviä, joiden vaativuustasoa, tehtävätyyppejä ja vuodenaikaan sidonnaisuutta on kuvattu kunkin tehtävän yhteyteen liitetyn symbolein. Myös päiväkotikäisten luontopäivän toteutukseen ansiosta saa vinkkejä. Osa tehtävistä on perinteisiä, osassa korostuu tutkijan ja luonnontarkkailijan rooli, osa on elämyksellisiä aistihavaintoihin pohjautuvia tehtäviä. Tehtäviä voi vapaasti kopioida. Näin kansion toivotaan palvelevan eri tahoja, joilla kaikilla on yksi yhteinen tavoite: kestävän kehityksen toteutuminen.

Opastusaineistojen avulla halutaan parantaa luontoretkeilykohteiden saavutettavuutta, lisätä retkeilyn turvallisuutta sekä edistää luonnon- ja kulttuuriperinnön suojelua. Tavoitteena on syventää kävijöiden luonto- ja kulttuurielämyksiä sekä tarjota aineksia ympäristövastuulliseen ja aktiiviseen elämäntapaan. Kansion avulla ihmisiä halutaan kannustaa liikkeelle luontoon, puhtaaseen ulkoiluun hankkimaan hyvää oloa suomalaisesta metsä- ja suoluonnosta.

TEHTÄVÄSYMBOLIT

Luokka-asteet



= päiväkotia, esikoulu



= peruskoulun 1-6 luokat



= peruskoulun 7-9 luokat

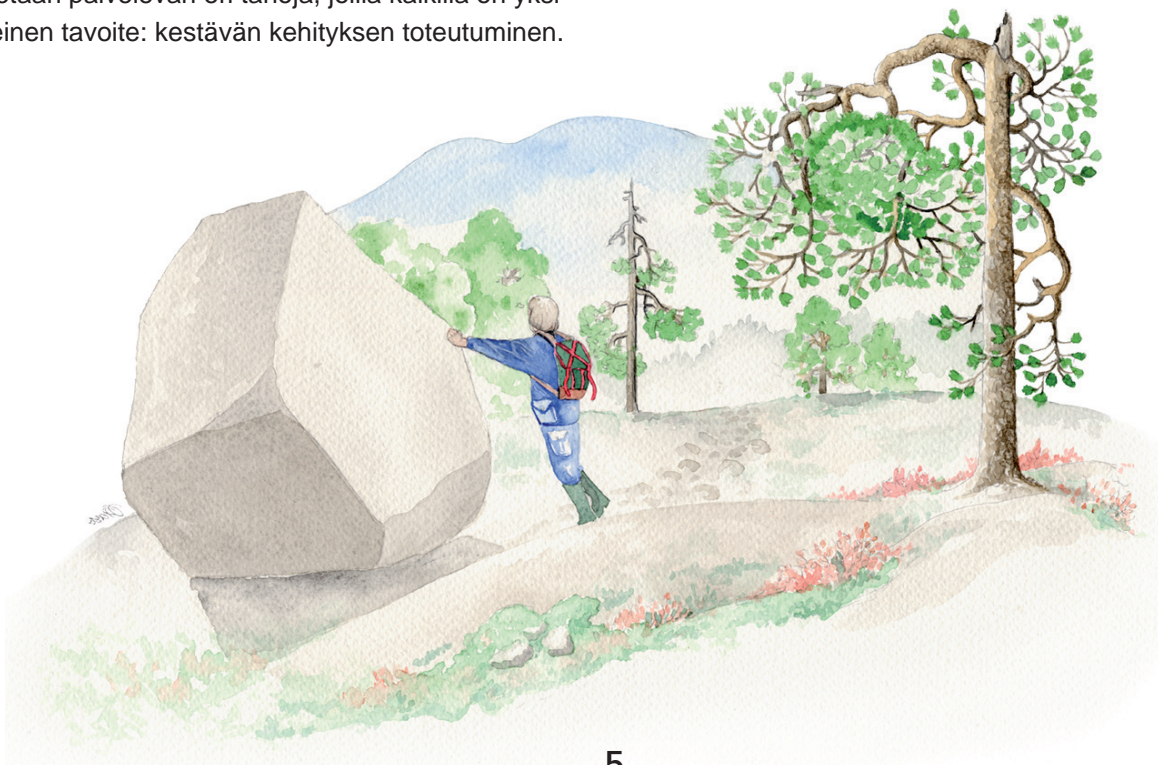
Tehtävätyypit



= maastotehtävä



= luokassa toteutettava tehtävä



Napapiirin luontokansio

METSÄHALLITUS HOITAA, KÄYTTÄÄ JA SUOJELEE

Metsähallitus on valtion liikelaitos, joka hoitaa valtaosaa maamme suojelualueista, hallitsee valtion metsiä ja vesialueita sekä toimittaa puuta metsäteollisuudelle. Metsähallituksella on liiketoimintaa, johon kuuluvat metsätalous, tontti- ja maa-ainekauppa, Villin Pohjolan matkailupalvelut sekä siemen- ja taimituotanto. Metsähallituksella on myös yhteiskunnallisia tehtäviä, jotka rahoitetaan valtion budjettivaroin. Näistä tärkeimmät ovat luonnonsuojelu ja maksuttomat retkeilypalvelut.

Metsähallitus hallinnoi 12,4 miljoonaa hehtaaria, josta noin 9 milj. ha on maata ja loput 3,4 milj. ha vettä. Maa-alasta runsas 3,5 milj. hehtaaria on talousmetsää ja loput luonnonsuojelualueita, erämaa-alueita, talousmetsien kitu- ja joutomaata ym.

Metsähallituksen retkeilyalueita ja toimintoja kehitetään kestävä kehityksen periaatteiden mukaisesti ympäristöä, kulttuuria ja sosiaalisia arvoja kunnioittaen.

Lisätietoja osoitteesta www.metsa.fi

Metsähallituksen asiakaspalvelupisteet

Metsähallituksen asiakaspalvelupisteisiin kuuluvat luontokeskukset ja -talot sekä palvelupisteet. Eri puolilla Suomea sijaitsevat asiakaspalvelupisteet muodostavat verkoston, joista saa hyödyllistä tietoa luonnonsuojelu- ja retkeilyalueista. Kaikilla Metsähallituksen asiakas- ja kansalaisryhmillä on mahdollisuus saada niin maksulliset kuin verorahoin tarjottavat maksuttomat palvelut asiakaspisteiden kautta.

Asiakaspalvelupisteet keskittyvät toiminnassaan luonto-opastus- ja retkeilypalveluihin, niiden tarjontaan sekä ylläpitoon. Osa toiminnasta on maksullisia palveluita Metsähallituksen asiakaspalvelun luomien maksullisuusperiaatteiden mukaisesti. Luontokeskuksia ja luontotaloja ovat kansallispuistojen ja muiden suojelualueiden läheisyydessä toimivat ja retkeilyalueiden yhteydessä sijaitsevat pisteet. Luontokeskusten ja luontotalojen näyttelyt ja muu opastusmateriaali esittelevät alueen luontoa, historiaa ja retkeilymahdollisuuksia. Luontokeskuksista ja -taloista saa myös henkilökohtaista opastusta ja neuvontaa sekä ryhmille suunnattuja syvällisempiä opastuspaketteja.

Yhteystiedot

Tiedekeskus Pilke
Ounasjoentie 6
96200 Rovaniemi
Puhelin 0205 64 7820



Asiakaspalvelupisteiden esittelyt ja yhteystiedot osoitteessa www.luontoon.fi

Metsähallituksen asiakaspalvelupisteet



Napapiirin luontokansio

luontoon.fi

Luontoon.fi – luontoretken alkupiste

Harrastaapa vaativaa vaeltamista laajoissa erämaisissä tai luontopolkuun tutustumista lasten kanssa, sopivan retkikohteen löytäminen ja oikea varustautuminen on aina haasteellista. Luontoon.fi on verkkopalvelu, joka antaa ajantasaiset tiedot retkikohteista ja niiden palveluista.

Verkkopalvelusta löytyvät mm. Suomen kansallispuistojen, valtion retkeilyalueiden ja useiden luonnonsuojelualueiden sekä muiden retkikohteiden kuvaukset. Verkkopalvelun Retkeilyn ABC-osiosta löytyy kattava tietopaketti retkien suunnitteluun, retkeilyyn ja varusteisiin liittyen.

retkikartta.fi

Retkikartta.fi – retkikohteiden tarkat kartat

Karttapalvelu Retkikartta.fi tuo helpotusta retkeilijöiden, kalastajien ja metsästäjien elämään. Metsähallituksen tuottamasta karttapalvelusta voi löytää niin retkikohteiden kuin kalastus- ja metsästysalueidenkin tarkkoja karttoja eri mittakaavoissa. Karttatulosten avulla pystyy suunnistamaan maastossa.

Retkikartta.fi on oivallinen työkalu luontoretkien suunnitteluun. Karttapalvelusta voi etsiä mm. kansallispuistoja, valtion retkeilyalueita ja Lapin erämaaleita sekä niiden tupia, laavuja, tulentekopaikkoja ja muita retkeilyä helpottavia palvelurakenteita. Myös reitit on merkitty karttaan.

Metsä.fi – Metsähallituksen verkkopalvelu

Metsä.fi on monipuolinen Metsähallituksen luonnonsuojelualan palveluja esittelevä sivusto. Sivuilta löytyy tietoa sekä Metsähallituksesta organisaationa että sen luonnonsuojeluun, metsätalouteen, luonnonsuojeluun, luonnon virkistyskäyttöön, eräasioihin ja retkeilyyn liittyvistä toiminnoista. Sivustolla tiedotetaan Metsähallituksessa ajankohtaisista asioista ja meneillään olevista hankkeista. Etusivulta löytyvät myös linkit Metsähallituksen eri tulosalueiden verkkosivuille.

Tekijät

Teksti: Pia Jaakola, Susanna Pääkkölä ja Kristiina Aikio

Kuvitus: Juha Paso

Taitto: Venla Väisänen

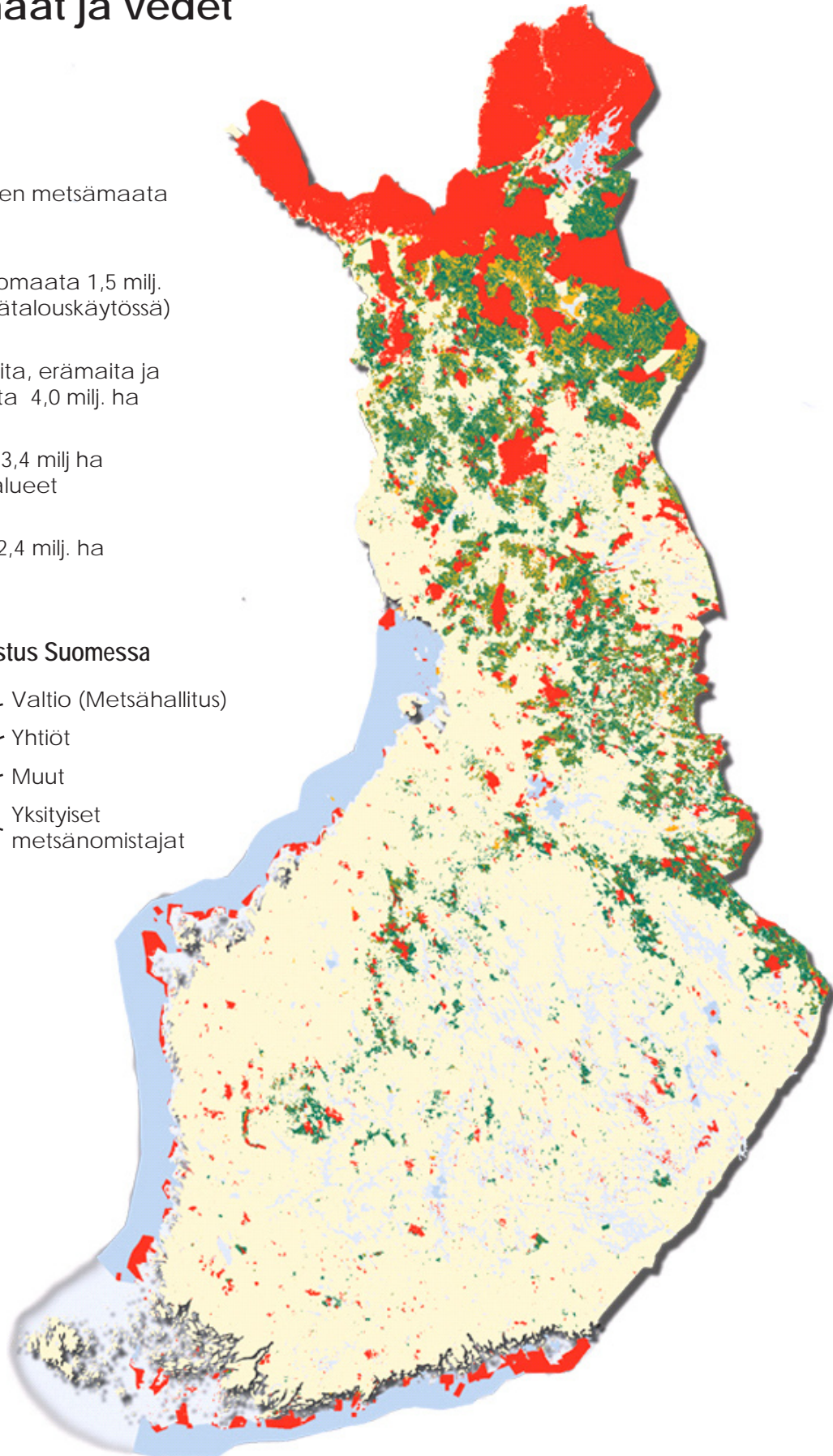
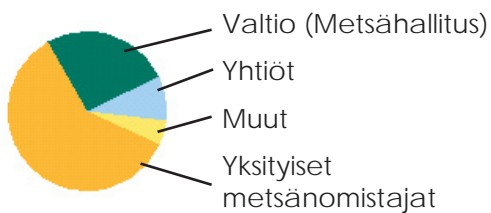


Napapiirin luontokansio

Valtionmaat ja vedet

- Taloustmetsien metsämaata 3,5 milj. ha
 - Kitu- ja joutomaata 1,5 milj. ha (ei metsätalouskäytössä)
 - Suojelualueita, erämaita ja muita alueita 4,0 milj. ha
 - Vesialueita 3,4 milj ha
Yleiset vesialueet
- Yhteensä 12,4 milj. ha

Metsämaan omistus Suomessa



II ALKUPERÄISEN LUONNON SUOJELEMINEN



*Suokelta-
perhonen*
Colias palaeno

LUONNONSUOJELUALUEET

Luonnonsuojelualueet ovat lain nojalla rauhoitettuja alueita, joiden avulla pyritään säilyttämään arvokkaita osaa suomalaisesta luonnosta. Suomen pinta-alasta on suojeltua noin 9 %. Suurimmat suojelualueet sijaitsevat maamme kolmen pohjoisimman kunnan Enontekiön, Utsjoen ja Inarin alueilla. Luonnonsuojelualueiden perustamisen tarkoituksena on alkuperäisen luonnon ja eri luontotyypeille ominaisten eläin- ja kasvilajien säilyttäminen ja uhanalaisten lajien suojeleminen. Luonnonsuojelun tavoitteena on myös turvata kansalaisille mahdollisuuksia virkistäytyä ja matkailla luonnossa.

Valtion suojelualueet ovat kaikki Metsähallituksen hoidossa. Suojelualueita ovat mm. kansallispuistot, erämaa-alueet, soiden- ja lehtojensuojelualueet, vanhojen metsien suojelualueet sekä Natura 2000-verkostoon kuuluvat alueet. Luonnonsuojelualueilla luonnon hyödyntämistä mm. matkailutarkoituksiin on rajoitettu. Rovaniemen alueella sijaitsevista Metsähallituksen suojelukohteista retkeilypalveluita on mm. Auttikönkäällä ja Kaihuanvaarassa.

Kansallispuistot

Suomessa on 37 kansallispuistoa, joiden pinta-ala on noin 8 855 km². Kansallispuistojen avulla halutaan varmistaa Suomen luonnon kansallisesti ja kansainvälisesti arvokkaimpien kohteiden, niiden eliölajiston sekä erilaisten elinympäristöjen ja maisemallisten erityispiirteiden säilyminen myös tuleville sukupolville. Kansallispuistot ovat maamme kansallisaarteita ja niillä on suuri merkitys virkistys- ja matkailukäytön vetovoimatekijöinä.

Puistoissa rekisteröitiin vuonna 2008 jo 1,8 miljoonaa käyntiä. Kansallispuistoilla onkin suuri rooli Suomen kuvan muodostajana. Kansallispuistojen ensisijaisena tehtävänä on alkuperäisen luonnon ja luontaiselintekijöiden säilyttäminen alueilla. Metsähallituksen tehtävänä on kuitenkin tukea paikallis- ja kansantaloutta toimimalla yhteistyössä kestävää luontomatkailua harjoittavien matkailuyritysten kanssa.

Kansallispuistoissa voi vapaasti harrastaa omin voimin tapahtuvaa liikuntaa kuten patikointia, hiihtoa tai vaikkapa vesiretkelyä. Kansallispuistoihin on

Napapiirin luontokansio

retkeilijöiden iloksi ja hyödyksi rakennettu erilaisia virkistyskäyttöpäalveluja mm. tulentekopaikkoja, tupia, luontopolkuja ja lintutorneja. Kansallispuistoissa voi marjastaa ja sienestää, myös kalastus on mahdollista. Metsästys on sallittua paikkakuntalaisille osassa kansallispuistoista. Poronhoidon edellytykset pyritään turvaamaan puistojen alueilla. Kansallispuistoissa on kiellettyä kasvien tai niiden osien sekä kivien keräily.

Luonnonpuistot

Luonnonpuistoissa luonto pyritään säilyttämään koskemattomana. Puistot on rauhoitettu luonnonsuojelullisista syistä ja ne palvelevat lähinnä vain tieteellistä tutkimusta. Liikkumista puistojen alueella on rajoitettu ja luonto pyritään säilyttämään mahdollisimman koskemattomana.

Puistoissa liikkumiseen tarvitaan yleensä aina lupa, mutta joissakin luonnonpuistoissa retkeilijöiden liikkuminen on sallittua merkityillä poluilla. Pohjois-Suomessa paikallisilla asukkailla ja elinkeinojen harjoittajilla on luontaiselinkeinoihin liittyviä nautintaoikeuksia puistojen alueilla. Luonnonpuistoissa voidaan seurata luonnon omaa kehityskulkua ja ilman ihmisen vaikutusta tapahtuvia muutoksia.

Erämaa-alueet

Erämaa-alueet ovat laajoja tiettömiä alueita pohjoisimmassa Lapissa. Ne on perustettu erämaisen luonnon, saamelaiskulttuurin ja luontaiselinkeinojen säilyttämiseksi. Erämaa-alueilla metsät säilytetään luonnontilassa. Pysyvien teiden rakentaminen ja kairotoiminta on niissä sallittua vain valtioneuvoston luvalla.

Erämaa-alueiden metsät pidetään luonnontilaisina tai niissä harjoitetaan vain luonnonmukaista metsänhoitoa. Erämaa-alueet on perustettu erämaalilla vuonna 1991 ja ne ovat Metsähallituksen hallinnassa. Erämaa-alueilla liikkuminen edellyttää hyviä suunnistus- ja retkeilytaitoja sekä vaihtuviin olosuh-teisiin soveltuvia varusteita.

Muut suojelalueet

Suomessa on rakennettu 1960-luvulta saakka monipuolista suojelalueverkostoa eri luontotyyppijä edustavien suojeluohjelmien avulla. Erilaisia luontotyyppijä suojele- malla halutaan turvata luonnon monimuo-

toisuuden ja lajien alkuperäisten elinympäristöjen säilyminen. Luontotyyppit ja niiden muodostamat kokonaisuudet tuottavat myös monenlaisia ekosysteemipalveluja, joilla tarkoitetaan ihmisen luonnosta saamia aineellisia ja aineettomia etuja. Luontotyyppien perusteella on suojeltu mm. lehtoja, soita ja vanhojen metsien alueita. Maankäytön viisaalla suunnittelulla ja luonnonvaroja kestävästi hyödyntämällä näitä alkuperäistä luontoa edustavia arvokkaita luontokohteita voidaan suojella.

Natura 2000 – verkosto

Natura 2000 – verkostolla suojellaan koko Euroopan unionissa tärkeitä luontotyyppijä ja lajeja. Tavoitteena on luonnon monimuotoisuuden säilyttäminen. Natura 2000 -verkoston kokonaisuuden kannalta Suomella on erityinen vastuu tyyppillisesti Suomen alueella olevien pohjoisen havumetsävyöhykkeen luontotyyppien ja lajien suojelusta. Luontotyyppijä suojeltaviin kuuluvat maankohoamisrannikon luontotyyppit, järvien, jokien ja purojen luontotyyppit, luonnonmetsät, keidassuot ja aapasuot.

Lapin Natura 2000 -verkosto muodostuu kahdelle luonnonmaantieteelliselle vyöhykkeelle, alpiiniselle ja boreaaliselle vyöhykkeelle. Verkostoon kuuluu 161 aluetta, joiden yhteenlaskettu pinta-ala on yli kolme miljoonaa hehtaaria. Suurin osa Natura-alueista on jo kansallisilla päätöksillä perustettuja luonnonsuojelualueita tai ne kuuluvat kansallisiin suojeluohjelmiin tai muilla tavoin suojeltuihin alueisiin.

Lisätietoja: www.luontoon.fi

metsänemä
Epipogium aphyllum

