

III NAPAPIIRIN RETKEILYALUE

1. ALUEEN KUVAUS

Erämaan rauhaa...

Napapiirin retkeilyalue on ympärivuotiseen retkeilyyn soveltuva erämainen luontokohde vain puolen tunnin ajomatkan päässä Rovaniemen kaupungista. Erämaan rauhaan on helppo poiketa arjen kiireiden keskellä. Noin 36 km² laajuisen retkeilyalueen aapasuot, metsät ja Raudanjoen vesiluonto houkuttelevat patikoijia ja vesillä liikkujia ympäri vuoden.

Maiseman erityispiirteinä ovat karut peräpohjalaiset vaarat, rannattomat aapasuot sekä Raudanjoen rantamaisemat komeine koskineen ja rehevine rantametsineen. Kasvillisuudeltaan ja linnustoltaan arvokkaat Könkäänsaaret soveltuvat koko perheen, myös liikuntaesteisten perheenjäsenten, päiväretki-kohteeksi.

Suon tuoksua...

Retkeilyalue on monimuotoinen metsien ja soiden muodostama virkistysalue. Alueen luonnontilaiset ja erämaiset osat tarjoavat ainutlaatuisen mahdollisuuden tutustua peräpohjalaisen luonnon erityispiirteisiin helposti hoidettuja reittejä turvallisesti seuraten. Vianaavan aapasuon avara maisema ja suoluonnon pelkistetty kauneus vie arjen kiireet piirun verran kauemmaksi ja saa kiireisenkin retkeilijän rauhoittumaan ja pysähtymään hetkeksi.

Koskien kuohuntaa..

Vaattunkikönkään ja Vikakönkään komeiden koskien kuohut houkuttelevat kalastajia ja melojia joen rannalle. Vesiretkeilyreitit Vikajärvestä Raudanjokea pitkin aina Olkkajärveen saakka tarjoavat vesillä liikku-

jille eritasoisia melonta- ja veneilyreittejä. Joen varren viihtyisät laavut toimivat niin retkeilijöiden, kalastajien kuin vesitse liikkuvienkin huoltopaikkoina.

Könkäänsaarissa koko perhe voi tutustua jokivarsiluonnon kasvi- ja lintumaailmaan esteettömillä pitkospuupuoluilla. Luonnon ihmeitä voi välillä pysähtyä hämmästelemään luontopolun varren levähdyspenkeille ja nälän yllättäessä nautiskella eväitä laavuilla nuotion loimussa.

Metsän hämärää...

Sortovaaraan kulkevan Rompan polun varrella ikuusikoiden katveessa vanhan metsän hämärässä luonto tulee lähelle. Reitin varrella voi nähdä mm. pohjantikan ja metson lähes luonnontilaisissa vanhoissa metsissä. Kuusikon suojista vanhojen metsien alkuperäiset asukkaat tarkkailevat retkeilijän kulkua. Vanhojen kuusien oksien alla nokipannukahveja koudassa keitellessä on hyvä nauttia metsän rauhallisesta tunnelmasta.

Ikiaikojen kuiskintaa...

Aavat suot ja merkityt reitit palvelurakenteineen tarjoavat harrastuksille hienot puitteet myös talvella. Könkäänsaaren kuusien katveessa ja Kivalon-aavan hohtavilla hangilla on tilaa jokaisen hiihdellä. Retkeilyalue on hyvä paikka kokea uusia elämyksiä lumikenkäillen tai eräsuksilla talvisessa metsässä hiihdellen. Hyvin hoidetuilla laavuilla retkikumppaneiden hyvässä seurassa, nuotion hehkun lämmittäessä pakkasen rusottamia poskia, elämyksiä on hyvä jälkikäteen muistella.

**Lähde retkelle metsän rauhaan!
Toivomme että viihdyt!**



2. NAPAPIIRIN RETKEILYALUEEN KÄVIJÄT

Kävijätutkimukset

Metsähallitus tekee ja teettää yhtenäisiä kävijätutkimuksia suosituimmilla suojelu- ja retkeilyalueilla. Tutkimuksissa tuotetaan yhteismitallisia ja vertailukelpoisia tietoja samoista perusasioista, kuten kävijärakenteesta, harrastuksista, alueen käytöstä, kävijätyytyväisyydestä, käynnin kestosta sekä käyntiin liittyvästä rahankäytöstä.

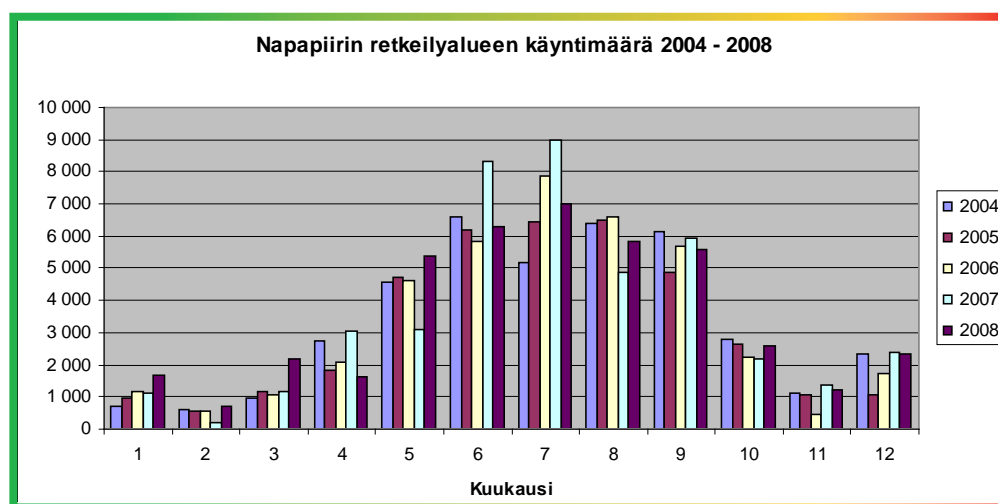
piti melko tai erittäin tärkeinä retkeilymotiveina.

Alueen vahvuuksiksi osoittautuivat myös vaihtelevuus, siisteys, palvelurakenteet ja turvallisuus. Tulen- tekopaikkoja ja laavuja piti melko tai erittäin hyvinä peräti 94 % ja pysäköintipaikoista 88 % vastaajista. Retkeilyalueen käyntimääriä seurataan kävijälaskureiden avulla. Eniten retkeilijöitä alueella riittää kesäkuukausina. Suurimmat piikit kävijäluvuissa osuvat

kesä- ja heinäkuulle.

Retkeilyalue on suosittu myös marjastus- ja ruska-aikaan elo- ja syyskuussa.

Suurin osa retkeilijöistä on kotimaisia matkailijoita. Ulkomaisten asiakkaiden osuus vuoden 2007 kävijätutkimuksen vastanneista oli 16 %. Alueella käy kaikenikäisiä luonnossa liikkujia, sekä miehiä että naisia.

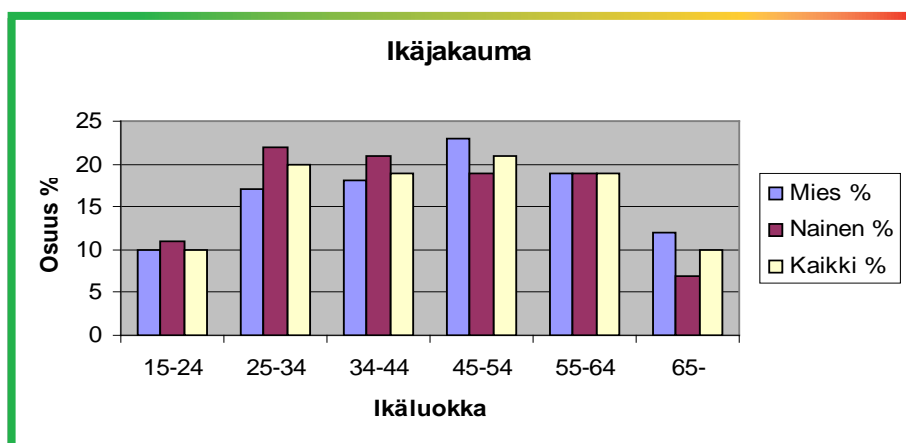


Kävijätutkimuksia voidaan hyödyntää monin tavoin. Ne tuottavat ensisijaisesti tietoa käytännön suunnitteluun ja alueiden hoitoon. Kävijätutkimuksella saadaan runsaasti helposti tulkittavaa ja sovellettavaa tietoa, joka auttaa palvelujen sijoittelussa, mitoituksessa, ajoituksessa ja ylläpidossa.

Suosituimpia aktiviteetteja Napapiirin retkeilyalueella olivat retkeilyreiteillä käveleminen ja eväretkeily. Moni retkeilijä tutustuu alueen luontoa opastetuluihin esitteleviin luontopolkuihin ja Raudanjoen vapaana virtaaviin Vika- ja Vaattunkikönkään koskiin. Myös luonnon tarkkailijat, lintuharrastajat, marjastajat, sienestäjät, erilaiset opiskeluryhmät ja luontovalokuvaajat käyttävät aluetta.

Luonnonrauhaa ja hiljaisuutta

Vuonna 2007 laaditun Napapiirin retkeilyalueen kävijätutkimuksen perusteella retkeilyalueen käyttäjät saapuivat alueelle voidakseen kokea luonnon rauhaa ja hiljaisuutta puhtaassa luonnossa. Alueen maisemat ja sen tarjoamat hienot mahdollisuudet luonnossa olemiseen ja rentoutumiseen sekä yhdessäolo retkiseurueen kanssa koettiin positiivisina asioina. Maisemia, rentoutumista ja luonnon kokemista lähes 90 % vastaajista



Tarkemmat reittiselostukset ja
koskipaikkojen vaativuusluokitukset
löytyvät osoitteesta:
www.luontoon.fi/napapiiri

TELTTAILU JA YÖPYMINEN NAPAPIIRIN RETKEILYALUEEN MAASTOSSA

Alueella voi teltailla jokamiehenoikeudella ja laavuilla yöpyä kunnioittaen toisia retkeilijöitä. Kestävän luontomatkailemisen periaatteiden mukaisesti retkeilijöiden toivotaan huolehtivan roskansa ja tuottamansa jätteet niille varatuille kierrätyspisteille Vaattunkiköngkään tai Vikaköngkään lähtöpaikoille.

Sopivan tasaista telttailumaastoa löytyy mm. Ukko-harrin laavun ympäristöstä kauniin Vikaköngkään kosken partaalta. Tulenteko on sallittu laavujen nuotiopaikoilla silloin kun voimassa ei ole metsäpalo-varoitus. Polttopuita löytyy laavujen läheisistä puuvarastoista.

ESTEETTÖMÄT PALVELUT

Luonto kuuluu kaikille

Luonto kuuluu meille kaikille, niinpä Metsähallituskin on rakentanut retkeilyä tukevia palveluja monenlaisen käyttäjien tarpeisiin - niin lapsiperheille, vanhuksille, liikuntaesteisille kuin muillekin luonnossa liikkujille.

Esteettömien luontopolkujen leveät pitkospuureitit ja askelmien yhteyteen rakennetut kulkuluiskat mahdollistavat luonnossa liikkumisen myös pyörätuolilla ja lastenvaunuilla.

Esteettä kuivakäymälöitä ja mitoitukseltaan väljiä tulentekopaikkoja, puuvajojä ja keittokatoksia on osassa retkeilykohteita.

Metsähallituksella on myös pyörätuolilla liikkuville suunniteltuja vene- ja kalastuslaitureita. Laitureilta veneeseen nousu ja kalastaminen onnistuvat näin turvallisesti myös pyörätuolissa istuen.

Vinkkejä esteettömien retkien suunnitteluun

“Onko kohteesta saatavana riittävästi informaatiota etukäteen, esimerkiksi verkkosivuilta? Voiko käyttäjä jo ennakkoon selvittää kohteen sopivuuden hänelle? Onko matka kohteeseen helppokulkuinen ja selkeästi opastettu? Ovatko parkkipaikat, wc-tilat ym. palvelut esteettömiä? Onko reitti laavulle kuljettavissa itsenäisesti esimerkiksi valkoisen kepin tai pyörätuolin avulla? Mahdollistaako laavun ympäristö omatoimisuuden, esimerkiksi tulen tekemisen?”

Näiden kysymysten avulla voi tarkastella erilaisia esteettä luontoliikuntakohteita. Kaikilla tulee olla oikeus piipahtaa metsän siimekseen laavulle, hakea puuvarastosta puut ja sytyttää nuotio makkaranpistoa varten.”

Laitinen, Heli & Saari Aija (2008)
Esteettä luontoon liikkumaan -hanke 2005- 2007
loppuraportti. Suomen Invalidien Urheiluliitto ry.

LIIKUNTAESTEISTEN PALVELUT NAPAPIIRIN RETKEILYALUEELLA

- Köngkänsaaren esteetön luontopolku Vaattunkiköngkään alueella. Leveälle pitkospuupolulle kuljetaan Raudanjoen yli riippusillan kautta.
- Vikaköngkällä on joen rannassa kulkeva liikuntaesteisille soveltuva leveistä lankuista rakennettu rantapolku ja esteetön laavu-piha. Alueella on myös pyörätuolilla rantaan pääsyn mahdollistava laituri.
- Esteettömät kuivakäymälät Vikaköngkään ja Vaattunkiköngkään lähtöpaikoilla sekä Köngkänsaaren laavulla.

Lisätietoja esteettömistä retkeilykohteista
www.luontoon.fi/esteetta

Tietoa aiheesta verkkosivustolla www.suomikaikille.fi

