

II MONISTEET

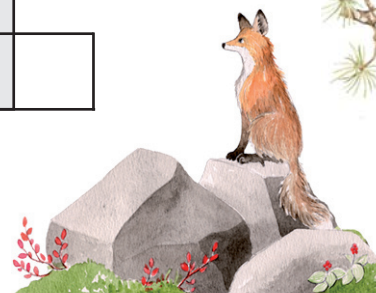
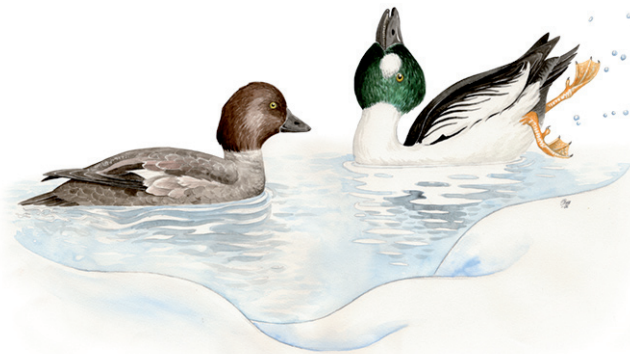
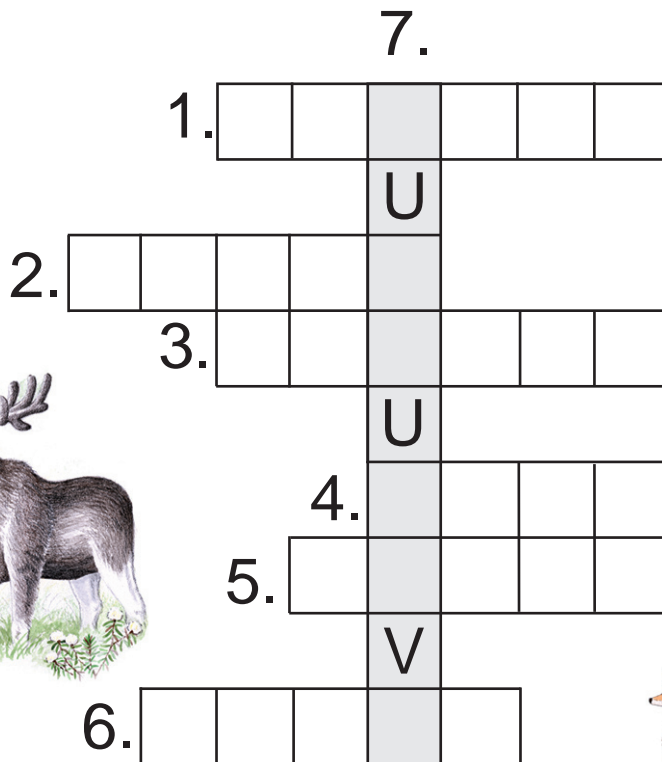
Heikki-hirven riistaristikko



Ratkaise riista-aiheinen ristikko!

1. Mikä Pohjois-Amerikasta kotoisin oleva näätäeläin on taitava uimari ja kalastaja?
2. Mikä iso kanalintu syö talvella ravinnokseen männyn neulasia?
3. Mikä sorsalintu pesii mielellään sille rakennetuissa linnunpöntöissä?

4. Mikä on punaturkkinen petoeläin, jota voidaan pyytää loukuilla?
5. Mikä on kookas eläin, joka syö kasviravintoa kuten talvella lehtipuiden oksia?
6. Mikä talvella valkoturkkinen eläin syö talvella mielellään kaadettujen haapojen kuorta?



Pystyrivi: 7. Riistanhoidossa riistaeläimiä ruokitaan, jotta niillä riittää sopivaa ravintoa. Mikä hirville viedään metsään, jotta ne saisivat tarpeeksi suolaa ja kivennäisaineita?

nimeni: _____ luokka: _____

Napapiirin luontokansio

Heikki-hirven riistaristikko - ratkaisu



Ratkaise riista-aiheinen ristikko!

1. Mikä Pohjois-Amerikasta kotoisin oleva näätäeläin on taitava uimari ja kalastaja?
2. Mikä iso kanalintu syö talvella ravinnokseen männyn neulasia?
3. Mikä sorsalintu pesii mielellään sille rakennetuissa linnunpöntöissä?

4. Mikä on punaturkkinen petoeläin, jota voidaan pyytää loukuilla?
5. Mikä on kookas eläin, joka syö kasviravintoa kuten talvella lehtipuiden oksia?
6. Mikä talvella valkoturkkinen eläin syö talvella mielellään kaadettujen haapojen kuorta?



7.

1. M I N K K I

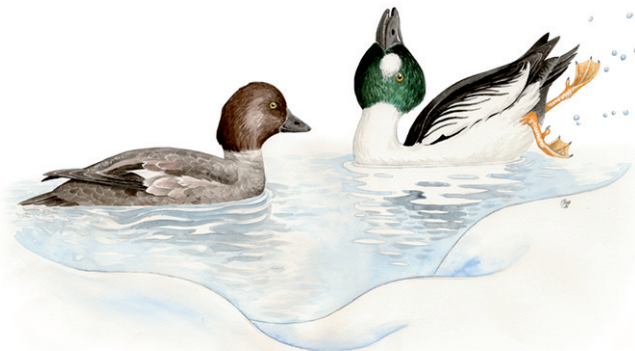
2. M E T S O

3. T E L K K Ä

4. K E T T U

5. H I R V I

6. J Ä N I S



Pystyrivi: 7. Riistanhoidossa riistaeläimiä ruokitaan, jotta niillä riittää sopivaa ravintoa. Mikä hirville viedään metsään, jotta ne saivat tarpeeksi suolaa ja kivennäisaineita?

NUOLUKIVI