

Harjujen kierros

25 km

TOP 3

1. Naamankaharjun hiekkapolut
2. Pytkynharjun maisemat
3. Reitti soveltuu aloittelevillekin



Harjujen kierros on vaihtelevassa maastossa kulkeva noin 25 kilometrin mittainen maastopyöräreitti. Reitti kulkee osittain Pitämävaaran lenkkiä sekä Syötteen kierrosta. Suosittelemme tätä vaihtoehtoa etenkin kesäviikonloppuisin, jolloin Syötteen kierros voi olla jopa ruuhkainen.

Harjujen kierros on osittain sorastettu, mutta neulaspolkua ja pitkospuutakin reitin varrella jää mukavasti. Reitti on keskivaativa korkeuserojensa vuoksi. Harjujen kierrokselle pääset Syötteen luontokeskukselta kansallispuiston portilta suuntaamalla oikealle pinkeillä maalimerkeillä merkattua latu-uraa pitkin. Reitti kulkee Luppoveden rantaan, josta voit myös aloittaa retkesi. Tällöin kierroksen pituudeksi tulee n. 20km. Harjujen kierros kulkee soiden, mäntykankaiden sekä kuusimetsien lomitse kohti Naamankaharjun neulaspolkuja. Matkalla voit pitää taukoa Kettutuvalla tai Huuhkasen laavulla. Naamankaharjun mäntykankaan hiekkapolulla korkeuseroja löytyy runsaasti, joten reisilihaksistolle on kysyntää. Ennen Pytkynharjulle kiipeämistä reitti ylittää Syötekyläntien, joten olethan varovainen! Pytkynharjun päällä tulet

risteykseen, josta jatkat kohti pohjoista samaa reittiä Syötteen kierroksen kanssa. Tällä reittiosuudella eteesi tulevat Riihisuon pitkät pitkospuut, vanhassa metsässä kiemurteleva osittain kivinen maasto sekä loppuun loivahko lasku pitkossiltoineen sekä sorapolkuineen. Loppumatkan taitat takaisin tuttua polkua latu-uralla kohti Luppovettä ja luontokeskusta.



METSÄHALLITUS 9/2023.
KUVAT: VILMA GRÖHN

KÄYTTÖAIKA: Sulan maan aikana

KESTO: 2-5 h pyöräilijän kunnosta riippuen

VAATIVUUS: Keskivaativa maastopyöräreitti.

LÄHTÖ- JA PÄÄTÖSPAIKKA: Syötteen luontokeskus, Erätie 1, 93280 Syöte

REITTIMERKINTÄ: Kaikki Syötteen maastopyöräreitit on merkitty vaaleanpunaisilla maalimerkeillä, risteyksissä opasviitat.

VARUSTEET: Fatbike / täys- tai etujoustoinen maastopyörä. Säänmukainen pyöräilyyn sopiva vaatetus ja kypärä. Reppuun: renkaan paikkaustarvikkeet, pumppu ja muut työkalut, juotavaa, retkievää, vara-vaatetta, sadevarustus, roskapussi, ladattu puhelin, otsalamppu/valaisin pyörään, ensiapuvälineet ja kartta, sekä käymälää varten oma WC-paperi. Tulentekoon: tulitikut ja puukko.

TURVALLISUUS:

- Hätätilanteessa soita 112.
- Risteykskohdissa tulee varmistaa, että lähtee oikeaan suuntaan.
- Varaa riittävästi aikaa reitin kulkemiseen.
- Lisää tietoa Retkeilyn ABC:sta: [Luontoon.fi/retkeilynabc](https://luonto.fi/retkeilynabc)

SÄÄNNÖT JA OHJEET:

- Pyöräily on sallittu vain teillä ja pyöräilyyn maastossa erikseen osoitetuilla reiteillä.
- Reiteillä ei ole jäteastioita. Ruuantähteet kuivakäymälään, muut roskat mukaan.
- Tulenteko on sallittu vain rakennetuilla tulentekopaikoilla käyttäen paikalle tuotua polttopuuta. Metsäpalovaroituksen aikana tulenteko on sallittu vain hormillisilla ja katoksellisilla tulentekopaikoilla, joita Syötteellä ovat auto-, vuokra- ja päivätuvat.
- Lemmikit ovat tervetulleita reiteille sekä tupiin. Pidäthän eläinystäväsi kytkettyinä.

Kansallispuiston säännöt:

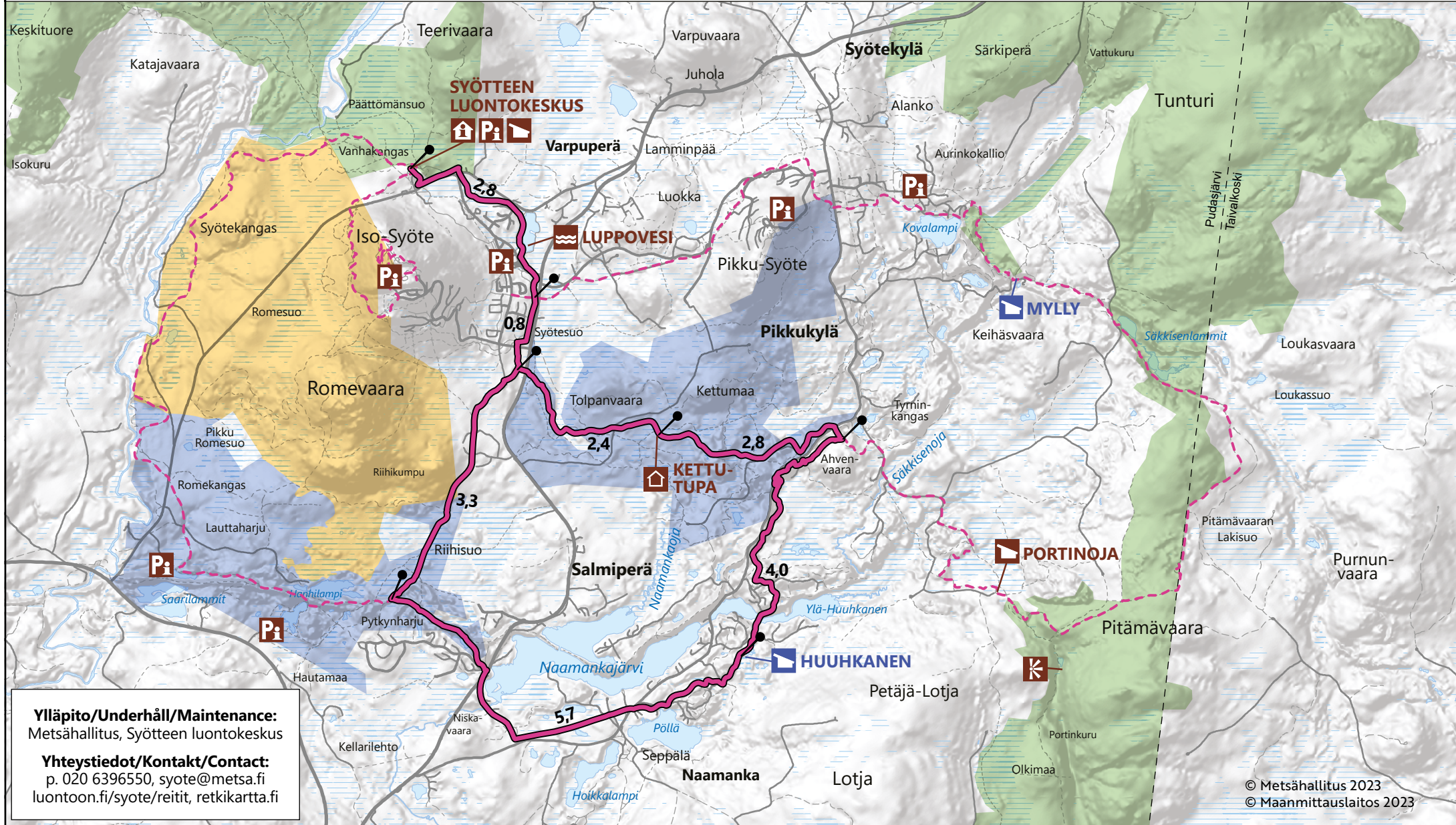
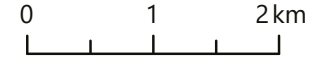
[Luontoon.fi/syote/ohjeetjasaannot](https://luontoon.fi/syote/ohjeetjasaannot)

- Kansallispuisto - Nationalpark - National park
- Valtion retkeilyalue - Statens strövmråde - National hiking area
- Virkistysmetsä - Rekreationsskog - Recreational forest
- Luontokeskus - Naturum - Nature centre

- Pysäköinti ja opastus - Parkering med information - Parking and information
- Laavu - Skärmskydd - Lean-to shelter
- Päivätupa - Raststuga - Day-use hut
- Näköalapaikka - Utsiktsplats - Viewpoint

- Uimapaikka - Badplats - Swimming
- Välimatka - Avstånd - Distance
- Harjujen kierros 25 km
- Maastopyöräreitti - Terrängcykelled - Mountain biking trail

- Ylläpito: Metsähallitus Maintenance: Metsähallitus
- Ylläpito: Pudasjärven kaupunki Maintenance: City of Pudasjärvi



Ylläpito/Underhåll/Maintenance:
Metsähallitus, Syöteen luontokeskus

Yhteystiedot/Kontakt/Contact:
p. 020 6396550, syote@metsa.fi
luontoon.fi/syote/reitit, retkikartta.fi