

# PYHÄ-LUOSTO



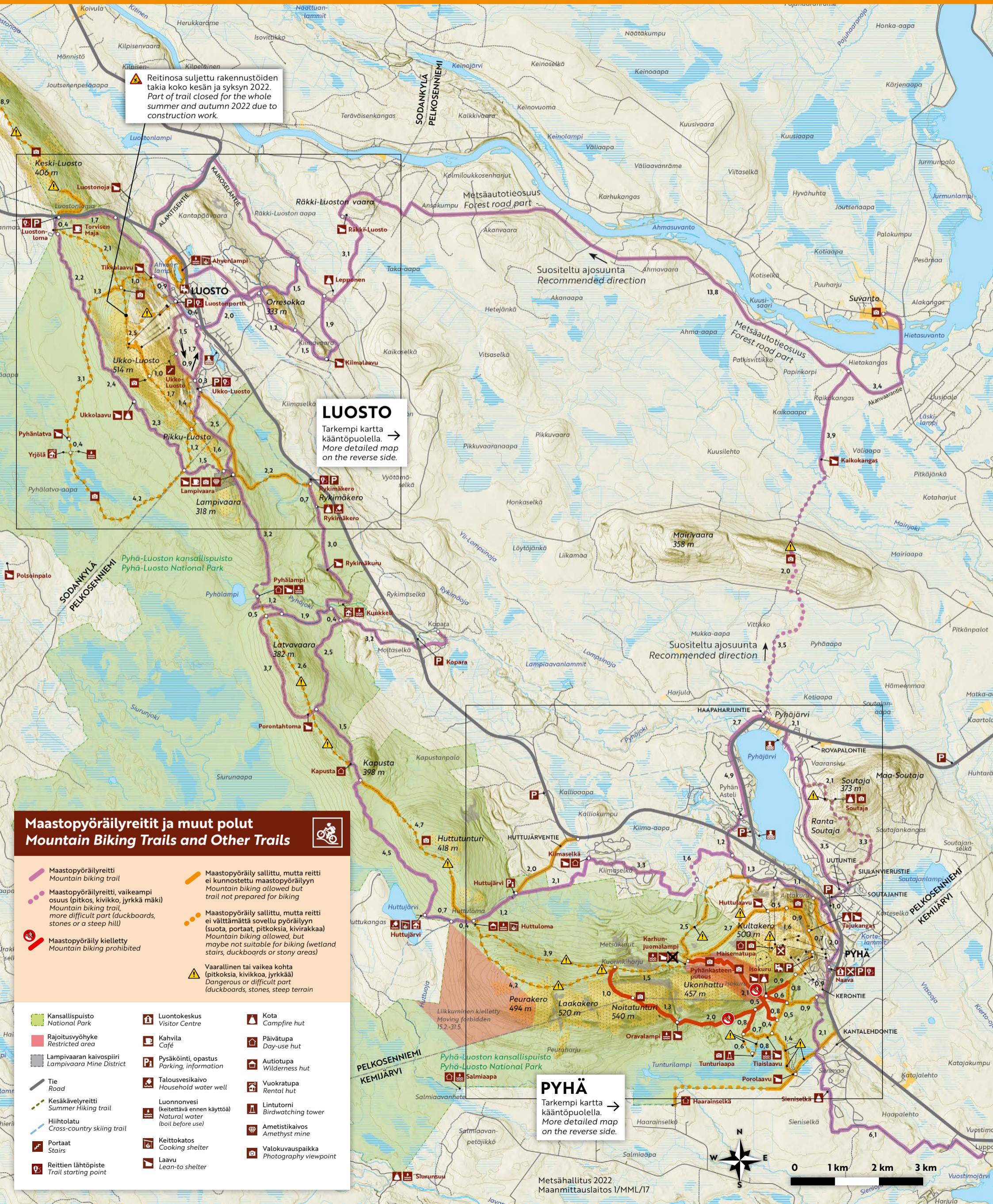
## Maastopyöräily Mountain Biking

Tarkista reittikuvaukset verkosta  
pyha.fi/maastopyoraily  
luosto.fi/maastopyoraily



Check route descriptions online  
luosto.fi/mountainbiking  
pyha.fi/mountainbiking

Luontokeskus Naava  
Visitor Centre Naava  
+358 (0)20 639 7302  
pyhaluosto@metsa.fi  
Luontotie 1, 98530 Pyhäntunturi  
www.luontoon.fi/naava,  
www.luontoon.fi/pyha-luosto



Reitinosia suljettu rakennustöiden takia koko kesän ja syksyn 2022.  
Part of trail closed for the whole summer and autumn 2022 due to construction work.

**LUOSTO**  
Tarkempi kartta  
kääntöpuolella.  
More detailed map  
on the reverse side.

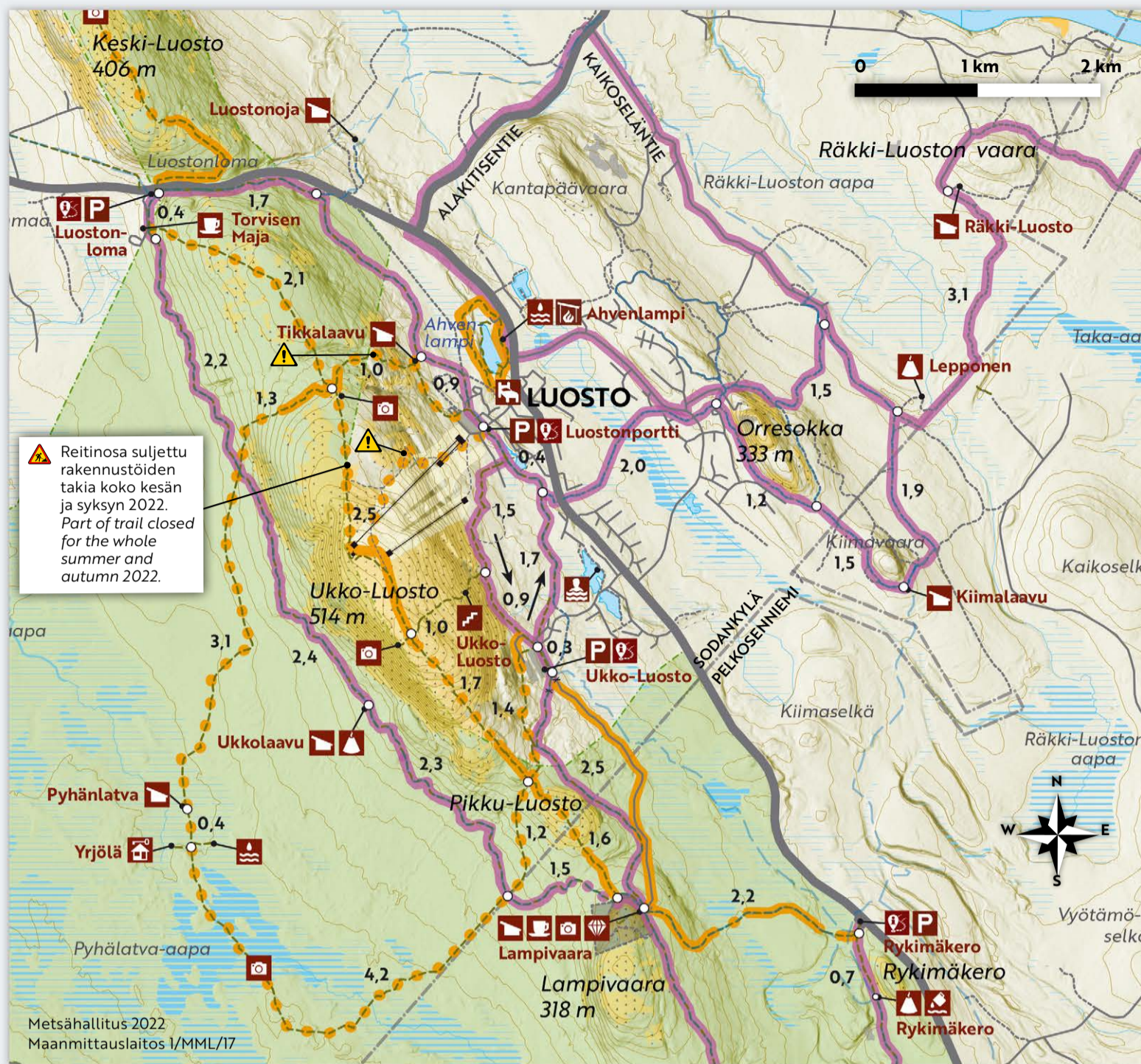
**PYHÄ**  
Tarkempi kartta  
kääntöpuolella.  
More detailed map  
on the reverse side.

### Maastopyöräilyreitit ja muut polut Mountain Biking Trails and Other Trails

- Maastopyöräilyreitti  
Mountain biking trail
- Maastopyöräilyreitti, vaikeampi osuus (pitkos, kivikko, jyrkkä mäki)  
Mountain biking trail, more difficult part (duckboards, stones or a steep hill)
- Maastopyöräily kielletty  
Mountain biking prohibited
- Vaarallinen tai vaikea kohta (pitkoksia, kivikko, jyrkkää)  
Dangerous or difficult part (duckboards, stones, steep terrain)
- Kansallispuisto  
National Park
- Rajoitusvyöhyke  
Restricted area
- Lampivaaran kaivospiiri  
Lampivaara Mine District
- Tie  
Road
- Kesäkävelyreitti  
Summer Hiking trail
- Hiihtotatu  
Cross-country skiing trail
- Portaat  
Stairs
- Reittien lähtöpiste  
Trail starting point
- Luontokeskus  
Visitor Centre
- Kahvila  
Café
- Pysäköinti, opastus  
Parking, information
- Talousvesikaivo  
Household water well
- Luonnonvesi (keitettävä ennen käyttöä)  
Natural water (boil before use)
- Keittokatos  
Cooking shelter
- Laavu  
Lean-to shelter
- Kota  
Campfire hut
- Päivätupa  
Day-use hut
- Autiotupa  
Wilderness hut
- Vuokratupa  
Rental hut
- Lintutorni  
Birdwatching tower
- Ametistikavos  
Amethyst mine
- Valokuvauspaikka  
Photography viewpoint



# LUOSTO Maastopyöräily • Mountain Biking



Reitinosa suljettu rakennustöiden takia koko kesän ja syksyn 2022. Part of trail closed for the whole summer and autumn 2022.

Metsähallitus 2022  
Maanmittauslaitos 1/MML/17

## Hei maastopyöräilijä!

**VALMISTAUDU HUOLELLA.** Tarkista pyörä ja varusteet. Varustaudu renkaan puhkeamisen tai muiden pikkuongelmien varalle.

**MUISTA TURVALLISUUS.** Käytä kypärää ja valitse reitti taitojesi mukaan. Hidasta vauhtia kohdatessasi muita retkeilijöitä.

**PYSY POLUILLA.** Maasto ei kulu kun vältät lukkojarrutuksia eikä poikkea polulta.

**MISSÄ SAA AJAA?** Virallisilla maastopyöräreiteillä ja Pyhä-Luoston kansallispuistossa virallisilla merkityillä reiteillä. Pyöräily on kielletty Isokurunkankaalla, Isokuru gorge and the southern part of the Trail to Noitatunturi. Muut kuin viralliset maastopyöräreitit eivät välttämättä sovellu maastopyöräilyyn (rakkakivikko, portaita tai suota).

**REITTIMERKINNÄT.** Viralliset maastopyöräreitit on merkitty maastoon valko-mustin tai ruskea-valkoisin maastopyöräsymbolein. Osin merkintänä on myös violetit neliöt puissa ja violetti teippi metallitolpissa.

**Tarkista reittikuvaukset verkosta**  
pyha.fi/maastopyoraily  
luosto.fi/maastopyoraily

## Hello mountain biker!

**PREPARE CAREFULLY.** Check your bike and gear. Be prepared in case of a puncture or other minor problems.

**REMEMBER SAFETY.** Wear a helmet and choose a route according to your skills. Slow down if you encounter other hikers.

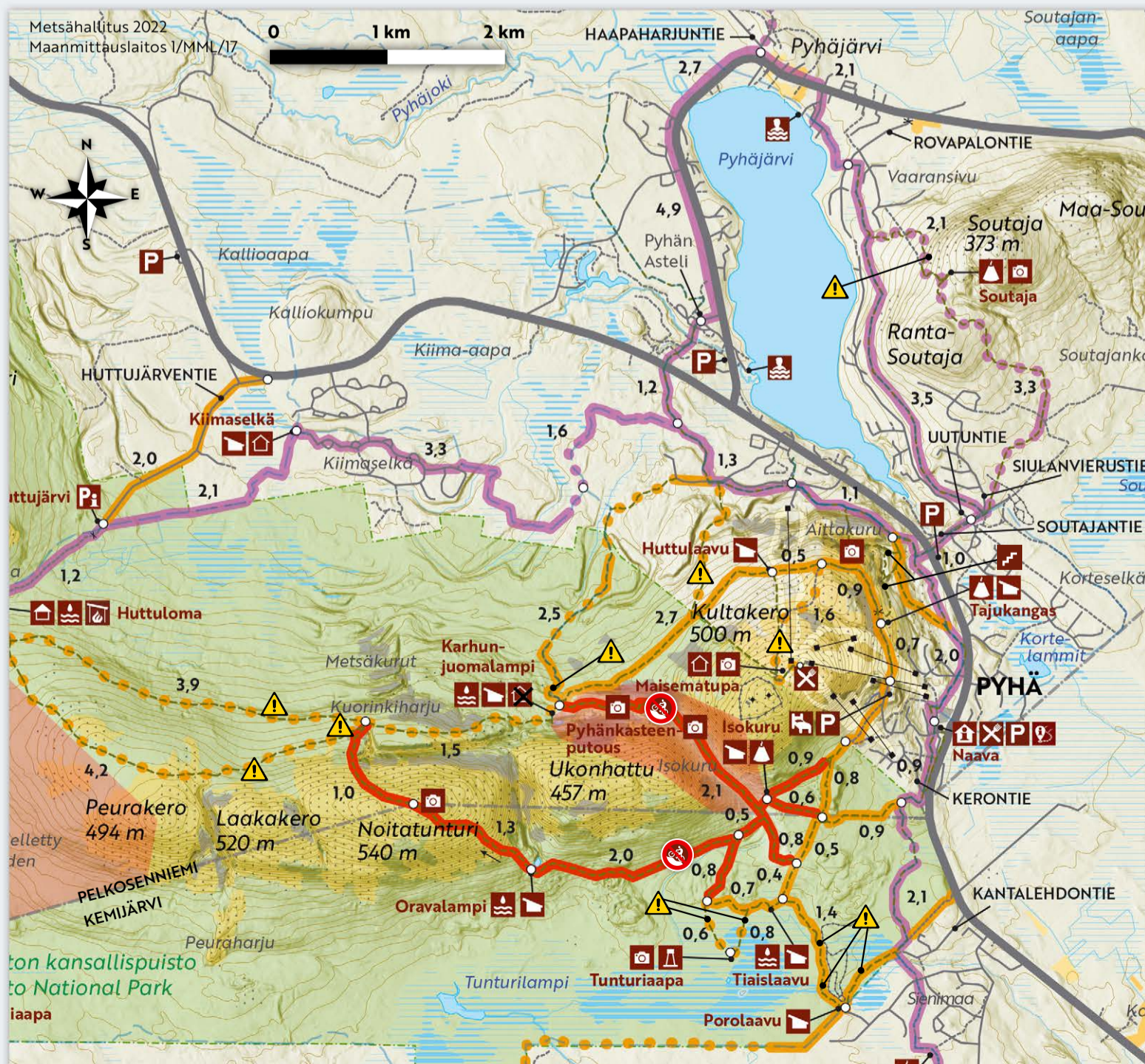
**STAY ON THE TRAILS.** Avoid hard braking and stay on the trail to prevent terrain erosion.

**WHERE CAN YOU RIDE?** On official mountain biking trails and on officially marked trails in the Pyhä-Luosto National Park. Cycling is prohibited in Isokurunkangas, Isokuru gorge and the southern part of the Trail to Noitatunturi. Non-official mountain bike trails may not be suitable for mountain biking (rocky fields, stairs or wet mires).

**ROUTE MARKINGS.** Official mountain biking trails are marked with white-black or brown-white mountain bike symbols. In some areas, purple squares on trees and purple tape on metal poles are also used.

**Check route descriptions online**  
luosto.fi/mountainbiking  
pyha.fi/mountainbiking

# PYHÄ Maastopyöräily • Mountain Biking



Metsähallitus 2022  
Maanmittauslaitos 1/MML/17

### Maastopyöräilyreitit ja muut polut Mountain Biking Trails and Other Trails

- Maastopyöräilyreitti  
Mountain biking trail
- Maastopyöräilyreitti, vaikeampi osuus (pitkos, kivikko, jyrkkä mäki)  
Mountain biking trail, more difficult part (duckboards, stones or a steep hill)
- Maastopyöräily sallittu, mutta reitti ei kunnostettu maastopyöräilyyn  
Mountain biking allowed but trail not prepared for biking
- Maastopyöräily sallittu, mutta reitti ei välttämättä sovellu pyöräilyyn (suota, portaat, pitkoksia, kivirakkaa)  
Mountain biking allowed, but maybe not suitable for biking (wetland, stairs, duckboards or stony areas)
- Maastopyöräily kielletty  
Mountain biking prohibited
- Vaarallinen tai vaikea kohta (pitkoksia, kivikko, jyrkkää)  
Dangerous or difficult part (duckboards, stones, steep terrain)
- Kansallispuisto  
National Park
- Rajoitusvyöhyke  
Restricted area

### Luosto 4,8

